

**製品名: LYVE1 ウサギモノクローナル抗体****カタログ番号: AMRe86859**

研究使用のみ

**概要**

説明	組換えウサギモノクローナル抗体
宿主	うさぎ
応用	WB,IHC,IP
反応性	人間
標識	非共役
修飾	未修正
アイソタイプ	IgG
クローン性	モノクローナル
形態	液体
濃度	0.15mg/ml。本製品の濃度はロットによって異なる場合があります。
保存	アリコートし、-20°Cで保存してください（12ヶ月有効）。凍結/融解サイクルを避けてください。
輸送	氷袋
バッファー	50mM トリスグリシン（pH 7.4）、0.15M NaCl、40%グリセロール、0.01%アジ化ナトリウム、0.05%保護タンパク質を含む溶液で提供されます。受領日から12ヶ月間安定です。
精製	アフィニティー精製

**応用**

希釈倍率	WB 1:500-1:2000,IHC 1:1000-1:10000,IP 1:20-1:50
分子量	Calculated MW:35 kDa; Observed MW:70 kDa

**抗原情報**

遺伝子名	LYVE1
別名	HAR; XLKD1; LYVE-1; CRSBP-1
遺伝子ID	10894
SwissProt ID	Q9Y5Y7
免疫原	ヒトLYVE1の組み換えタンパク質

**背景**

この遺伝子はI型膜内在性糖タンパク質をコードしています。コードされているタンパク質は受容体として機能し、可溶性ヒアルロン

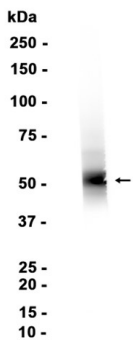
酸と固定化ヒアルロン酸の両方に結合します。このタンパク質はリンパ系のヒアルロン酸輸送に関与し、腫瘍転移に関与している可能性があります。[RefSeq 提供、2008 年 7 月]

## 研究分野

-

## 画像データ

Human fetal spleen



LYVE1 ウサギモノクローナル抗体を 1:1000 で使用して、ヒト胎児脾臓組織抽出物のウエスタンブロット分析を行いました。