

製品名: CXCL15 ウサギモノクローナル抗体**カタログ番号: AMRe86812**

研究使用のみ

概要

説明	組換えウサギモノクローナル抗体
宿主	うさぎ
応用	WB
反応性	ねずみ
標識	非共役
修飾	未修正
アイソタイプ	IgG
クローン性	モノクローナル
形態	液体
濃度	-
保存	アリコートし、-20°Cで保存してください（12ヶ月有効）。凍結/融解サイクルを避けてください。
輸送	氷袋
バッファー	50mM トリスグリシン（pH 7.4）、0.15M NaCl、40%グリセロール、0.01%アジ化ナトリウム、0.05%保護タンパク質を含む溶液で提供されます。受領日から12ヶ月間安定です。
精製	アフィニティー精製

応用

希釈倍率	WB 1:500-1:2000
分子量	Calculated MW:19 kDa; Observed MW:19 kDa

抗原情報

遺伝子名	CXCL15
別名	Il8; weche; Scyb15; lungkine
遺伝子 ID	20309
SwissProt ID	Q9WVL7
免疫原	マウス CXCL15 の合成ペプチド

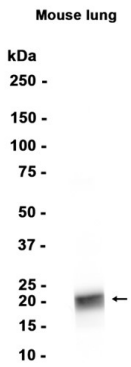
背景

好中球走化性。正常状態および炎症状態における肺特異的な好中球輸送に関与する。

研究分野

-

画像データ



CXCL15 ウサギモノクローナル抗体を 1:1000 で使用してマウス肺組織抽出物のウェスタンブロット分析を行いました。