

製品名: KCTD5 ウサギモノクローナル抗体**カタログ番号: AMRe86800**

研究使用のみ

概要

説明	組換えウサギモノクローナル抗体
宿主	うさぎ
応用	WB,IHC,ICC/IF,FC
反応性	ヒト、マウス、ラット
標識	非共役
修飾	未修正
アイソタイプ	IgG
クローン性	モノクローナル
形態	液体
濃度	-
保存	アリコートし、-20°Cで保存してください（12ヶ月有効）。凍結/融解サイクルを避けてください。
輸送	氷袋
バッファー	50mM トリスグリシン（pH 7.4）、0.15M NaCl、40%グリセロール、0.01%アジ化ナトリウム、0.05%保護タンパク質を含む溶液で提供されます。受領日から12ヶ月間安定です。
精製	アフィニティー精製

応用

希釈倍率	WB 1:500-1:2000,IHC 1:50-1:100,ICC/IF 1:100-1:200,FC 1:50-1:100
分子量	Calculated MW:26 kDa; Observed MW:26 kDa

抗原情報

遺伝子名	KCTD5
別名	BTB/POZ domain-containing protein KCTD5
遺伝子ID	54442
SwissProt ID	Q9NXV2
免疫原	ヒトKCTD5の合成ペプチド

背景

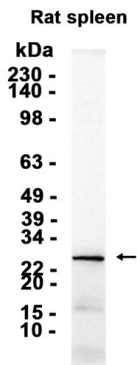
CUL3との相互作用は、E3リガーゼ複合体において基質アダプターとして機能する可能性を示唆しています。KvチャネルKv2.1/

KCNB1、Kv1.2/KCNA2、Kv4.2/KCND2、および Kv3.4/KCNC4 の機能には影響しません。

研究分野

-

画像データ



KCTD5 ウサギモノクローナル抗体を 1:1000 で使用してラットの脾臓組織抽出物をウェスタンブロット分析しました。