

製品名: SCRIBBLE ウサギモノクローナル抗体**カタログ番号: AMRe86716**

研究使用のみ

概要

説明	組換えウサギモノクローナル抗体
宿主	うさぎ
応用	WB,FC
反応性	人間
標識	非共役
修飾	未修正
アイソタイプ	IgG
クローン性	モノクローナル
形態	液体
濃度	-
保存	アリコートし、-20°Cで保存してください（12ヶ月有効）。凍結/融解サイクルを避けてください。
輸送	氷袋
バッファー	50mM トリスグリシン（pH 7.4）、0.15M NaCl、40%グリセロール、0.01%アジ化ナトリウム、0.05%保護タンパク質を含む溶液で提供されます。受領日から12ヶ月間安定です。
精製	アフィニティー精製

応用

希釈倍率	WB 1:1000-1:5000,FC 1:100-1:500
分子量	Calculated MW:175 kDa; Observed MW:240 kDa

抗原情報

遺伝子名	SCRIBBLE
別名	CRIB1; SCR1; SCRIB1; Vartul
遺伝子ID	23513
SwissProt ID	Q14160
免疫原	ヒト SCRIBBLE の合成ペプチド

背景

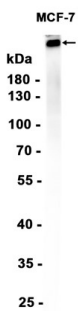
この遺伝子は、ショウジョウバエのスクリブルタンパク質に類似することが同定されたタンパク質をコードしています。この哺乳類

タンパク質は腫瘍抑制経路に関与しています。細胞分極過程に関与する足場タンパク質として、このタンパク質は他の多くのタンパク質と結合します。コードされているタンパク質は、パピローマウイルス E6 タンパク質の PDZ ドメインと E6 の C 末端を介して結合します。この遺伝子には、異なるタンパク質アイソフォームをコードする 2 つの選択的スプライシング転写バリエーションが見つっています。[RefSeq 提供、2011 年 11 月]

研究分野

-

画像データ



SCRIBBLE ウサギモノクローナル抗体を 1:1000 で使用した MCF-7 細胞抽出物のウェスタンブロット分析。