

製品名: TOMM40 ウサギモノクローナル抗体**カタログ番号: AMRe86617**

研究使用のみ

概要

説明	組換えウサギモノクローナル抗体
宿主	うさぎ
応用	WB,IHC,ICC/IF,FC,IP
反応性	人間
標識	非共役
修飾	未修正
アイソタイプ	IgG
クローン性	モノクローナル
形態	液体
濃度	-
保存	アリコートし、-20°Cで保存してください（12ヶ月有効）。凍結/融解サイクルを避けてください。
輸送	氷袋
バッファー	50mM トリスグリシン（pH 7.4）、0.15M NaCl、40%グリセロール、0.01%アジ化ナトリウム、0.05%保護タンパク質を含む溶液で提供されます。受領日から12ヶ月間安定です。
精製	アフィニティー精製

応用

希釈倍率	WB 1:1000-1:5000,IHC 1:200-1:500,ICC/IF 1:100-1:200,FC 1:200-1:500,IP 1:20-1:50
分子量	Calculated MW:38 kDa; Observed MW:38 kDa

抗原情報

遺伝子名	TOMM40
別名	TOM40; PEREC1; C19orf1; PER-EC1; D19S1177E
遺伝子ID	10452
SwissProt ID	O96008
免疫原	ヒト TOMM40 の合成ペプチド

背景

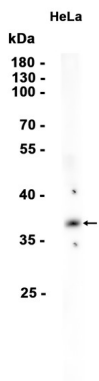
この遺伝子によってコードされるタンパク質は、ミトコンドリアの外膜に局在する。ミトコンドリア外膜トランスロカーゼ（TOM）

複合体のチャンネル形成サブユニットであり、タンパク質前駆体のミトコンドリアへの輸送に必須である。この遺伝子には、選択的スプライシングを受けた転写バリエーションが見つかっている。[RefSeq 提供、2015年8月]

研究分野

-

画像データ



TOMM40 ウサギモノクローナル抗体を 1:1000 で使用した HeLa 細胞抽出物のウェスタンブロット分析。