

**製品名: MEF2C ウサギモノクローナル抗体****カタログ番号: AMRe86613**

研究使用のみ

**概要**

説明	組換えウサギモノクローナル抗体
宿主	うさぎ
応用	WB,IHC
反応性	人間、ネズミ
標識	非共役
修飾	未修正
アイソタイプ	IgG
クローン性	モノクローナル
形態	液体
濃度	-
保存	アリコートし、-20°Cで保存してください（12ヶ月有効）。凍結/融解サイクルを避けてください。
輸送	氷袋
バッファー	50mM トリスグリシン（pH 7.4）、0.15M NaCl、40%グリセロール、0.01%アジ化ナトリウム、0.05%保護タンパク質を含む溶液で提供されます。受領日から12ヶ月間安定です。
精製	アフィニティー精製

**応用**

希釈倍率	WB 1:500-1:2000,IHC 1:200-1:1000
分子量	Calculated MW:51 kDa; Observed MW:50-60 kDa

**抗原情報**

遺伝子名	MEF2C
別名	DEL5q14.3; C5DELq14.3
遺伝子ID	4208
SwissProt ID	Q06413
免疫原	ヒト MEF2C の合成ペプチド

**背景**

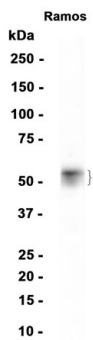
この遺伝子座は、筋形成に関与する MADS ボックス転写エンハンサー因子 2 (MEF2) ファミリータンパク質のメンバーをコードして

います。コードされているタンパク質である MEF2 ポリペプチド C は、トランス活性化活性と DNA 結合活性の両方を有しています。このタンパク質は、筋細胞の分化状態を維持する役割を果たす可能性があります。この遺伝子座の変異および欠失は、重度の認知障害、常同運動、てんかん、および脳奇形との関連が報告されています。選択的スプライシングによる転写バリエーションも報告されています。[RefSeq 提供、2010年7月]

## 研究分野

-

## 画像データ



MEF2C ウサギモノクローナル抗体を 1:1000 で使用した Ramos 細胞抽出物のウェスタンブロット分析。