

製品名: C1QA ウサギモノクローナル抗体

カタログ番号: AMRe86600

研究使用のみ

概要

説明	組換えウサギモノクローナル抗体
宿主	うさぎ
応用	WB,IHC
反応性	人間、ネズミ
標識	非共役
修飾	未修正
アイソタイプ	IgG
クローン性	モノクローナル
形態	液体
濃度	2.4mg/ml。本製品の濃度はロットによって異なる場合があります。
保存	アリコートし、-20°Cで保存してください（12ヶ月有効）。凍結/融解サイクルを避けてください。
輸送	氷袋
バッファー	50mM トリスグリシン（pH 7.4）、0.15M NaCl、40%グリセロール、0.01%アジ化ナトリウム、0.05%保護タンパク質を含む溶液で提供されます。受領日から12ヶ月間安定です。
精製	アフィニティー精製

応用

希釈倍率	WB 1:1000-1:5000,IHC 1:200-1:1000
分子量	Calculated MW:26 kDa; Observed MW:26 kDa

抗原情報

遺伝子名	C1QA
別名	Complement C1q subcomponent subunit A
遺伝子 ID	712
SwissProt ID	P02745
免疫原	ヒト C1QA の組み換えタンパク質

背景

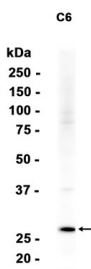
この遺伝子は、血清補体サブコンポーネント C1q の A 鎖ポリペプチドをコードし、C1r および C1s と会合して血清補体系の第一成分

を形成します。C1q欠損は、全身性エリテマトーデスおよび糸球体腎炎に関連しています。C1qは、6つのA鎖、6つのB鎖、および6つのC鎖を含む18のポリペプチド鎖で構成されています。各鎖は、N末端のコラーゲン様領域とC末端のC1q球状ドメインを含みます。選択的スプライシングにより、複数の転写バリエーションが生じます。[RefSeq提供、2016年11月]

研究分野

-

画像データ



C1QA ウサギモノクローナル抗体を 1:1000 で使用した C6 細胞抽出物のウェスタンブロット分析。