

**製品名: C1QB ウサギモノクローナル抗体****カタログ番号: AMRe86579**

研究使用のみ

**概要**

説明	組換えウサギモノクローナル抗体
宿主	うさぎ
応用	WB,IHC
反応性	人間
標識	非共役
修飾	未修正
アイソタイプ	IgG
クローン性	モノクローナル
形態	液体
濃度	-
保存	アリコートし、-20°Cで保存してください（12ヶ月有効）。凍結/融解サイクルを避けてください。
輸送	氷袋
バッファー	50mM トリスグリシン（pH 7.4）、0.15M NaCl、40%グリセロール、0.01%アジ化ナトリウム、0.05%保護タンパク質を含む溶液で提供されます。受領日から12ヶ月間安定です。
精製	アフィニティー精製

**応用**

希釈倍率	WB 1:1000-1:5000,IHC 1:50-1:100
分子量	Calculated MW:27 kDa; Observed MW:27 kDa

**抗原情報**

遺伝子名	C1QB
別名	Complement C1q subcomponent subunit B
遺伝子 ID	713
SwissProt ID	P02746
免疫原	ヒト C1QB の合成ペプチド

**背景**

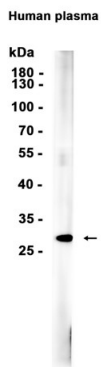
この遺伝子は、血清補体サブコンポーネント C1q の B 鎖ポリペプチドをコードし、C1r および C1s と会合して血清補体系の第一成分

を形成します。C1qは、6つのA鎖、6つのB鎖、および6つのC鎖を含む18のポリペプチド鎖で構成されています。各鎖は、N末端のコラーゲン様領域とC末端のC1q球状ドメインを含みます。C1q欠損は、エリテマトーデスおよび糸球体腎炎と関連しています。[RefSeq提供、2016年12月]

## 研究分野

-

## 画像データ



C1QB ウサギモノクローナル抗体を 1:1000 で使用して、ヒト血漿組織抽出物のウエスタンブロット分析を行いました。