

製品名: TOMM20 ウサギモノクローナル抗体**カタログ番号: AMRe86525**

研究使用のみ

概要

説明	組換えウサギモノクローナル抗体
宿主	うさぎ
応用	WB,IHC,ICC/IF,FC
反応性	ヒト、マウス、ラット
標識	非共役
修飾	未修正
アイソタイプ	IgG
クローン性	モノクローナル
形態	液体
濃度	-
保存	アリコートし、-20°Cで保存してください（12ヶ月有効）。凍結/融解サイクルを避けてください。
輸送	氷袋
バッファー	50mM トリスグリシン（pH 7.4）、0.15M NaCl、40%グリセロール、0.01%アジ化ナトリウム、0.05%保護タンパク質を含む溶液で提供されます。受領日から12ヶ月間安定です。
精製	アフィニティー精製

応用

希釈倍率	WB 1:1000-1:5000,IHC 1:50-1:100,ICC/IF 1:100-1:200,FC 1:50-1:100
分子量	Calculated MW:16 kDa; Observed MW:16 kDa

抗原情報

遺伝子名	TOMM20
別名	MAS20; MOM19; TOM20
遺伝子 ID	9804
SwissProt ID	Q15388
免疫原	ヒト TOMM20 の組み換えタンパク質

背景

細胞質で合成されたミトコンドリアプレタンパク質の認識と輸送を担う受容体複合体の中心成分。TOM22 と共にミトコンドリア外膜

表面で輸送ペプチド受容体として機能し、プレタンパク質のTOM40 輸送孔への移行を促進する（類似性による）。[UniProt]

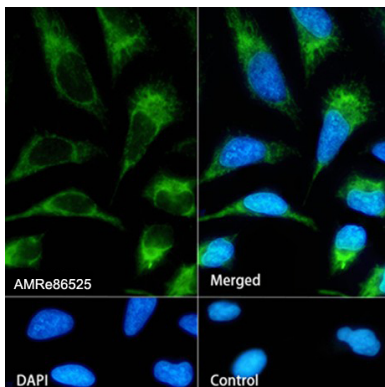
研究分野

-

画像データ



TOMM20 ウサギモノクローナル抗体を 1:1000 で使用して HepG2 細胞抽出物のウェスタンブロット分析を行いました。



TOMM20 を AMRe86525 で標識した HeLa 細胞の免疫蛍光分析。