

製品名: リポカリン-2/NGAL ウサギモノクローナル抗体**カタログ番号: AMRe86506**

研究使用のみ

概要

説明	組換えウサギモノクローナル抗体
宿主	うさぎ
応用	WB,IHC
反応性	マウス、ラット
標識	非共役
修飾	未修正
アイソタイプ	IgG
クローン性	モノクローナル
形態	液体
濃度	2.4mg/ml。本製品の濃度はロットによって異なる場合があります。
保存	アリコートし、-20°Cで保存してください（12ヶ月有効）。凍結/融解サイクルを避けてください。
輸送	氷袋
バッファー	50mM トリスグリシン（pH 7.4）、0.15M NaCl、40%グリセロール、0.01%アジ化ナトリウム、0.05%保護タンパク質を含む溶液で提供されます。受領日から12ヶ月間安定です。
精製	アフィニティー精製

応用

希釈倍率	WB 1:500-1:2000,IHC 1:200-1:1000
分子量	Calculated MW:23 kDa; Observed MW:23 kDa

抗原情報

遺伝子名	Lipocalin-2/NGAL
別名	NRL; 24p3; Sip24; AW212229
遺伝子ID	16819
SwissProt ID	P11672
免疫原	マウスリポカリン-2/NGALの組み換えタンパク質

背景

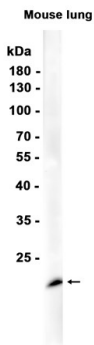
アポトーシス、自然免疫、腎臓の発達など、複数のプロセスに関与する鉄輸送タンパク質。細菌のエンテロバクチンと構造類似性を

持つシデロフォアである 2,5-ジヒドロキシ安息香酸 (2,5-DHBA) との会合を介して鉄と結合し、状況に応じて細胞から鉄を放出または除去します。鉄結合型 (ホロ-24p3) は、SLC22A17 (24p3R) 受容体に結合した後に細胞内に取り込まれ、鉄の放出とそれに続く細胞内鉄濃度の上昇につながります。

研究分野

-

画像データ



リポカリン-2/NGAL ウサギモノクローナル抗体を 1:1000 で使用してマウス肺組織抽出物のウェスタンブロット分析を行いました。