

**製品名: CAP1 ウサギモノクローナル抗体****カタログ番号: AMRe86422**

研究使用のみ

**概要**

説明	組換えウサギモノクローナル抗体
宿主	うさぎ
応用	WB,IHC,ICC/IF
反応性	人間
標識	非共役
修飾	未修正
アイソタイプ	IgG
クローン性	モノクローナル
形態	液体
濃度	-
保存	アリコートし、-20°Cで保存してください（12ヶ月有効）。凍結/融解サイクルを避けてください。
輸送	氷袋
バッファー	50mM トリスグリシン（pH 7.4）、0.15M NaCl、40%グリセロール、0.01%アジ化ナトリウム、0.05%保護タンパク質を含む溶液で提供されます。受領日から12ヶ月間安定です。
精製	アフィニティー精製

**応用**

希釈倍率	WB 1:2000-1:20000,IHC 1:100-1:200,ICC/IF 1:200-1:500
分子量	Calculated MW:52 kDa; Observed MW:52 kDa

**抗原情報**

遺伝子名	CAP1
別名	CAP; CAP1-PEN
遺伝子ID	10487
SwissProt ID	Q01518
免疫原	ヒトCAP1の合成ペプチド

**背景**

この遺伝子によってコードされるタンパク質は、サイクリックAMP経路に関与する *S. cerevisiae* のCAPタンパク質と関連しています

す。ヒト由来のこのタンパク質は、CAP2 やアクチンに加え、同じタンパク質の他の分子とも相互作用することができます。異なるアイソフォームをコードする選択的スプライシング転写バリエーションが同定されています。[RefSeq 提供、2016年8月]

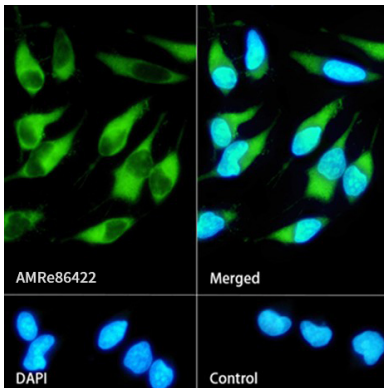
## 研究分野

-

## 画像データ

K562  
kDa  
180 -  
130 -  
100 -  
70 -  
55 -  
40 -  
35 -  
25 -

CAP1 ウサギモノクローナル抗体を 1:1000 で使用した K562 細胞抽出物のウェスタンブロット分析。



AMRe86422 で CAP1 を標識した HeLa 細胞の免疫蛍光分析。