

**製品名: CHD1L ウサギモノクローナル抗体****カタログ番号: AMRe86420**

研究使用のみ

**概要**

説明	組換えウサギモノクローナル抗体
宿主	うさぎ
応用	WB,IHC,ICC/IF,FC,IP
反応性	ヒト、マウス
標識	非共役
修飾	未修正
アイソタイプ	IgG
クローン性	モノクローナル
形態	液体
濃度	-
保存	アリコートし、-20°Cで保存してください（12ヶ月有効）。凍結/融解サイクルを避けてください。
輸送	氷袋
バッファー	50mM トリスグリシン（pH 7.4）、0.15M NaCl、40%グリセロール、0.01%アジ化ナトリウム、0.05%保護タンパク質を含む溶液で提供されます。受領日から12ヶ月間安定です。
精製	アフィニティー精製

**応用**

希釈倍率	WB 1:1000-1:5000,IHC 1:100-1:200,ICC/IF 1:200-1:500,FC 1:200-1:500,IP 1:20-1:50
分子量	Calculated MW:101 kDa; Observed MW:101 kDa

**抗原情報**

遺伝子名	CHD1L
別名	ALC1; CHDL
遺伝子 ID	9557
SwissProt ID	Q86WJ1
免疫原	ヒト CHD1L の合成ペプチド

**背景**

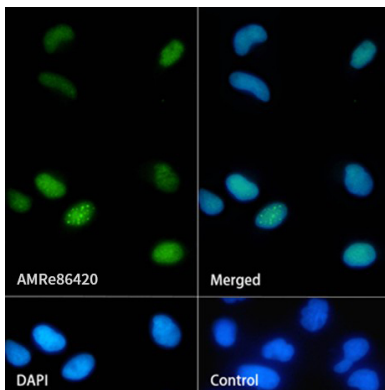
この遺伝子は、DNA 修復に関与する DNA ヘリカーゼタンパク質をコードしています。このタンパク質は、DNA 損傷後のクロマチン

弛緩を制御する際に、ATP をポリ(ADP-リボース)に変換します。この遺伝子の過剰発現は、いくつかの種類のがんと関連付けられています。[RefSeq 提供、2017年2月]

## 研究分野

-

## 画像データ



CHD1L ウサギモノクローナル抗体を使用して CHD1L を標識した HeLa 細胞の免疫蛍光分析。