

製品名: 膵島 1 ウサギモノクローナル抗体

カタログ番号: AMRe86392

研究使用のみ

概要

説明	組換えウサギモノクローナル抗体
宿主	うさぎ
応用	WB,ICC/IF,FC,IP
反応性	ヒト、マウス
標識	非共役
修飾	未修正
アイソタイプ	IgG
クローン性	モノクローナル
形態	液体
濃度	-
保存	アリコートし、-20°Cで保存してください（12 ヶ月有効）。凍結/融解サイクルを避けてください。
輸送	氷袋
バッファー	50mM トリスグリシン（pH 7.4）、0.15M NaCl、40%グリセロール、0.01%アジ化ナトリウム、0.05%保護タンパク質を含む溶液で提供されます。受領日から 12 ヶ月間安定です。
精製	アフィニティー精製

応用

希釈倍率	WB 1:1000-1:2000,ICC/IF 1:100-1:200,FC 1:20-1:50,IP 1:20-1:50
分子量	Calculated MW:39 kDa; Observed MW:39 kDa

抗原情報

遺伝子名	Islet 1
別名	Isl-1; ISLET1
遺伝子 ID	3670
SwissProt ID	P61371
免疫原	ヒト膵島 1 の合成ペプチド

背景

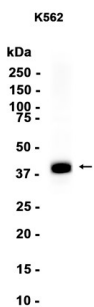
この遺伝子は、LIM/ホメオドメイン転写因子ファミリーのメンバーをコードしています。コードされているタンパク質は、インスリ

ン遺伝子のエンハンサー領域などに結合し、インスリン遺伝子の発現制御において重要な役割を果たす可能性があります。コードされているタンパク質は、膵臓細胞系譜の発達に中心的な役割を果たし、運動ニューロンの生成にも必要である可能性があります。この遺伝子の変異は、若年成人型糖尿病と関連付けられています。[RefSeq 提供、2008 年 7 月]

研究分野

-

画像データ



Islet 1 ウサギモノクローナル抗体を 1:1000 で使用して、K562 細胞抽出物のウエスタンブロット分析を行いました。