

製品名: ラミン B1 ウサギモノクローナル抗体**カタログ番号: AMRe86356**

研究使用のみ

概要

説明	組換えウサギモノクローナル抗体
宿主	うさぎ
応用	WB,IHC,ICC/IF
反応性	ヒト、マウス、ラット
標識	非共役
修飾	未修正
アイソタイプ	IgG
クローン性	モノクローナル
形態	液体
濃度	-
保存	アリコートし、-20°Cで保存してください（12ヶ月有効）。凍結/融解サイクルを避けてください。
輸送	氷袋
バッファー	50mM トリスグリシン（pH 7.4）、0.15M NaCl、40%グリセロール、0.01%アジ化ナトリウム、0.05%保護タンパク質を含む溶液で提供されます。受領日から12ヶ月間安定です。
精製	アフィニティー精製

応用

希釈倍率	WB 1:500-1:2000,IHC 1:20-1:500,ICC/IF 1:20-1:50
分子量	Calculated MW:66 kDa; Observed MW:70 kDa

抗原情報

遺伝子名	Lamin B1
別名	LMN; ADLD; LMN2; LMNB
遺伝子 ID	4001
SwissProt ID	P20700
免疫原	ヒトラミン B1 の合成ペプチド

背景

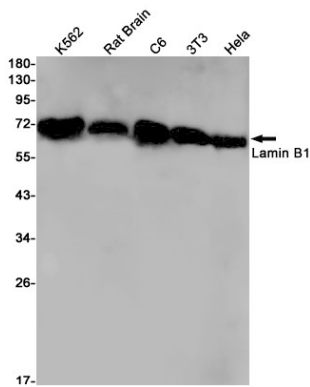
この遺伝子は、2種類のB型ラミンタンパク質のうちの1つをコードし、核ラミナの構成要素です。この遺伝子の重複は、常染色体優

性成人発症型白質ジストロフィー (ADLD) と関連しています。選択的スプライシングにより、複数の転写産物バリエーションが生じます。[RefSeq 提供、2015年12月]

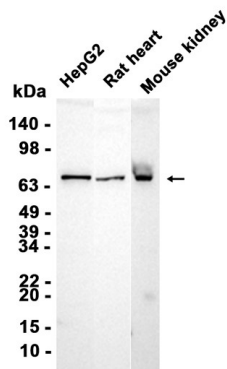
研究分野

-

画像データ



ラミン B1 抗体 (1:1000 希釈) を使用した K562、ラット脳、C6、3T3、Hela 細胞溶解物中のラミン B1 のウエスタン ブロット検出。



AMRe86356 を 1:1000 で使用して、HepG2 細胞およびラットの心臓、マウスの腎臓組織からの抽出物のウエスタン ブロット分析を行いました。