

製品名: MMP20 ウサギモノクローナル抗体

カタログ番号: AMRe86329

研究使用のみ

概要

説明	組換えウサギモノクローナル抗体
宿主	うさぎ
応用	WB
反応性	ヒト、マウス、ラット
標識	非共役
修飾	未修正
アイソタイプ	IgG
クローン性	モノクローナル
形態	液体
濃度	-
保存	アリコートし、-20°Cで保存してください（12ヶ月有効）。凍結/融解サイクルを避けてください。
輸送	氷袋
バッファー	50mM トリスグリシン（pH 7.4）、0.15M NaCl、40%グリセロール、0.01%アジ化ナトリウム、0.05%保護タンパク質を含む溶液で提供されます。受領日から12ヶ月間安定です。
精製	アフィニティー精製

応用

希釈倍率	WB 1:500-1:2000
分子量	Calculated MW:54 kDa; Observed MW:54 kDa

抗原情報

遺伝子名	MMP20
別名	AI2A2; MMP-20
遺伝子 ID	9313
SwissProt ID	O60882
免疫原	ヒト MMP20 の合成ペプチド

背景

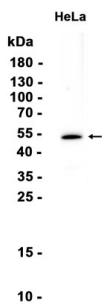
マトリックスメタロプロテアーゼ（MMP）ファミリーのタンパク質は、胚発生、生殖、組織リモデリングといった正常な生理学的過

程、ならびに関節炎や転移といった疾患過程において、細胞外マトリックスの分解に関与しています。ほとんどの MMP は不活性なプロタンパク質として分泌され、細胞外プロテアーゼによって切断されると活性化されます。この遺伝子によってコードされるタンパク質は、歯のエナメル質マトリックスの主要タンパク質成分であるアメロゲンを分解するため、歯のエナメル質形成に関与していると考えられています。この遺伝子の変異は、正常なスプライスパターンを変化させ、コードされているタンパク質の早期終結を引き起こし、エナメル質形成不全症と関連付けられています。この遺伝子は、染色体 11q22.3 に位置する MMP 遺伝子群の一部です。[RefSeq 提供、2011 年 8 月]

研究分野

-

画像データ



MMP20 ウサギモノクローナル抗体を 1:1000 で使用した HeLa 細胞抽出物のウェスタンブロット分析。