

## 製品名: Lin28A ウサギモノクローナル抗体

カタログ番号: AMRe86310

研究使用のみ

### 概要

説明	組換えウサギモノクローナル抗体
宿主	うさぎ
応用	WB, ICC/IF, FC, IP
反応性	人間
標識	非共役
修飾	未修正
アイソタイプ	IgG
クローン性	モノクローナル
形態	液体
濃度	-
保存	アリコートし、-20°Cで保存してください（12ヶ月有効）。凍結/融解サイクルを避けてください。
輸送	氷袋
バッファー	50mM トリスグリシン（pH 7.4）、0.15M NaCl、40%グリセロール、0.01%アジ化ナトリウム、0.05%保護タンパク質を含む溶液で提供されます。受領日から12ヶ月間安定です。
精製	アフィニティー精製

### 応用

希釈倍率	WB 1:2000-1:20000, ICC/IF 1:100-1:500, FC 1:10-1:100, IP 1:10-1:100
分子量	Calculated MW:23 kDa; Observed MW:26 kDa

### 抗原情報

遺伝子名	Lin28A
別名	CSDD1; LIN28; LIN-28; ZCCHC1; lin-28A
遺伝子 ID	79727
SwissProt ID	Q9H9Z2
免疫原	ヒト Lin28A の合成ペプチド

### 背景

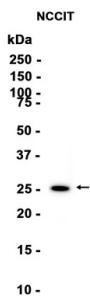
この遺伝子は、胚性幹細胞における発生のタイミングと自己複製に関与する遺伝子の転写後制御因子として機能する LIN-28 ファミ

リー RNA 結合タンパク質をコードしています。コードされているタンパク質は、標的 mRNA との直接的な相互作用と、胚発生に関与する特定の miRNA の成熟阻害を介して機能します。このタンパク質は、細胞の成長と分化の主要な制御因子である LET7 ファミリーの microRNA の終末プロセッシングを阻害します。この遺伝子の異常発現は、複数の組織における癌の進行と関連しています。  
[RefSeq 提供、2015 年 9 月]

## 研究分野

-

## 画像データ



Lin28A ウサギモノクローナル抗体を 1:1000 で使用した NCCIT 細胞抽出物のウェスタンプロット分析。