

製品名: WSTF ウサギモノクローナル抗体**カタログ番号: AMRe86273**

研究使用のみ

概要

説明	組換えウサギモノクローナル抗体
宿主	うさぎ
応用	WB,IHC,ICC/IF,FC
反応性	ヒト、マウス、ラット
標識	非共役
修飾	未修正
アイソタイプ	IgG
クローン性	モノクローナル
形態	液体
濃度	-
保存	アリコートし、-20°Cで保存してください（12ヶ月有効）。凍結/融解サイクルを避けてください。
輸送	氷袋
バッファー	50mM トリスグリシン（pH 7.4）、0.15M NaCl、40%グリセロール、0.01%アジ化ナトリウム、0.05%保護タンパク質を含む溶液で提供されます。受領日から12ヶ月間安定です。
精製	アフィニティー精製

応用

希釈倍率	WB 1:2000-1:20000,IHC 1:200-1:500,ICC/IF 1:20-1:50,FC 1:20-1:50
分子量	Calculated MW:171 kDa; Observed MW:185 kDa

抗原情報

遺伝子名	WSTF
別名	WSTF; WBSCR9; WBSCR10
遺伝子ID	9031
SwissProt ID	Q9UIG0
免疫原	ヒトWSTFの合成ペプチド

背景

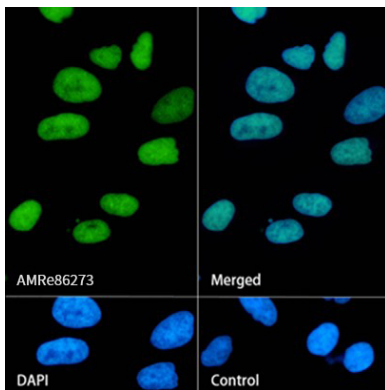
この遺伝子はプロモドメインタンパク質ファミリーのメンバーをコードしています。プロモドメインは、クロマチン依存性転写制御

に關与するタンパク質に特徴的な構造モチーフです。この遺伝子は、7q11.23 における複数の遺伝子の欠失によって引き起こされる発達障害であるウィリアムズ・ポイレレン症候群で欠失しています。[RefSeq 提供、2008 年 7 月]

研究分野

-

画像データ



WSTF ウサギモノクローナル抗体を使用して WSTF を標識した HeLa 細胞の免疫蛍光分析。