

製品名: Cdc25C ウサギモノクローナル抗体**カタログ番号: AMRe86271**

研究使用のみ

概要

説明	組換えウサギモノクローナル抗体
宿主	うさぎ
応用	WB,IHC,ICC/IF,FC,IP
反応性	人間
標識	非共役
修飾	未修正
アイソタイプ	IgG
クローン性	モノクローナル
形態	液体
濃度	-
保存	アリコートし、-20°Cで保存してください（12ヶ月有効）。凍結/融解サイクルを避けてください。
輸送	氷袋
バッファー	50mM トリスグリシン（pH 7.4）、0.15M NaCl、40%グリセロール、0.01%アジ化ナトリウム、0.05%保護タンパク質を含む溶液で提供されます。受領日から12ヶ月間安定です。
精製	アフィニティー精製

応用

希釈倍率	WB 1:1000-1:5000,IHC 1:200-1:2000,ICC/IF 1:200-1:500,FC 1:100-1:200,IP 1:20-1:100
分子量	Calculated MW:53 kDa; Observed MW:53 kDa

抗原情報

遺伝子名	Cdc25C
別名	CDC25; PPP1R60
遺伝子 ID	995
SwissProt ID	P30307
免疫原	ヒト Cdc25C の合成ペプチド

背景

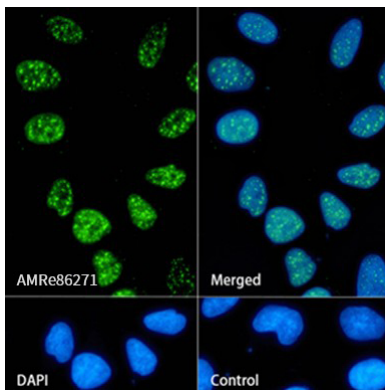
この遺伝子は、細胞分裂の制御において重要な役割を果たす保存されたタンパク質をコードしています。コードされているタンパク

質は、サイクリン B に結合した CDC2 の脱リン酸化を誘導し、有糸分裂の開始を誘導します。また、p53 誘導性の増殖停止も抑制します。この遺伝子には、複数の選択的スプライシングを受けた転写バリエーションが報告されています。[RefSeq 提供、2015 年 12 月]

研究分野

-

画像データ



Cdc25C ウサギモノクローナル抗体を使用して Cdc25C を標識した HeLa 細胞の免疫蛍光分析。