

製品名: RHEB ウサギモノクローナル抗体**カタログ番号: AMRe86257**

研究使用のみ

概要

説明	組換えウサギモノクローナル抗体
宿主	うさぎ
応用	WB,IHC,ICC/IF,FC
反応性	人間
標識	非共役
修飾	未修正
アイソタイプ	IgG
クローン性	モノクローナル
形態	液体
濃度	-
保存	アリコートし、-20°Cで保存してください（12ヶ月有効）。凍結/融解サイクルを避けてください。
輸送	氷袋
バッファー	50mM トリスグリシン（pH 7.4）、0.15M NaCl、40%グリセロール、0.01%アジ化ナトリウム、0.05%保護タンパク質を含む溶液で提供されます。受領日から12ヶ月間安定です。
精製	アフィニティー精製

応用

希釈倍率	WB 1:1000-1:5000,IHC 1:200-1:500,ICC/IF 1:100-1:200,FC 1:20-1:50
分子量	Calculated MW:21 kDa; Observed MW:21 kDa

抗原情報

遺伝子名	RHEB
別名	RHEB2
遺伝子 ID	6009
SwissProt ID	Q15382
免疫原	ヒト RHEB の合成ペプチド

背景

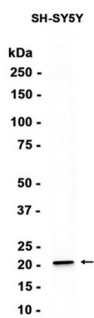
この遺伝子は小型 GTPase スーパーファミリーに属し、RAS 関連 GTP 結合領域を 5 回繰り返した脂質アンカー型細胞膜タンパク質を

コードしています。このタンパク質は、インスリン/TOR/S6Kシグナル伝達経路における役割により、増殖と細胞周期の進行の制御に不可欠です。このタンパク質はGTPase活性を有し、GDP結合型とGTP結合型の間を往復しますが、この活性にはタンパク質のファルネシル化が必要です。3つの擬遺伝子がマッピングされており、2つは10番染色体、1つは22番染色体にあります。[RefSeq提供、2008年7月]

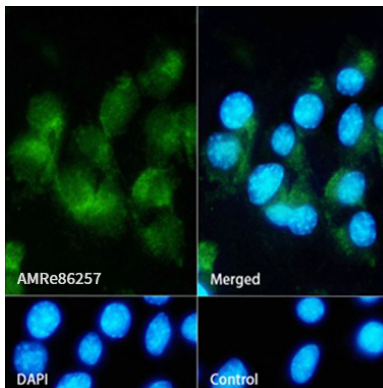
研究分野

-

画像データ



RHEB ウサギモノクローナル抗体を 1:1000 で使用して、SH-SY5Y 細胞抽出物のウェスタンプロット分析を行いました。



AMRe86257 で RHEB を標識した Neuro-2a 細胞の免疫蛍光分析。