

製品名: TMEM16A ウサギモノクローナル抗体**カタログ番号: AMRe86246**

研究使用のみ

概要

説明	組換えウサギモノクローナル抗体
宿主	うさぎ
応用	WB,IHC,ICC/IF,FC
反応性	人間
標識	非共役
修飾	未修正
アイソタイプ	IgG
クローン性	モノクローナル
形態	液体
濃度	0.5mg/ml。本製品の濃度はロットによって異なる場合があります。
保存	アリコートし、-20°Cで保存してください（12ヶ月有効）。凍結/融解サイクルを避けてください。
輸送	氷袋
バッファー	50mM トリスグリシン（pH 7.4）、0.15M NaCl、40%グリセロール、0.01%アジ化ナトリウム、0.05%保護タンパク質を含む溶液で提供されます。受領日から12ヶ月間安定です。
精製	アフィニティー精製

応用

希釈倍率	WB 1:1000-1:5000,IHC 1:200-1:1000,ICC/IF 1:100-1:200,FC 1:100-1:200
分子量	Calculated MW:114 kDa; Observed MW:150 kDa

抗原情報

遺伝子名	TMEM16A
別名	DOG1; INDMS; MYMY7; TAOS2; ORAOV2; TMEM16A
遺伝子 ID	55107
SwissProt ID	Q5XXA6
免疫原	ヒト TMEM16A の合成ペプチド

背景

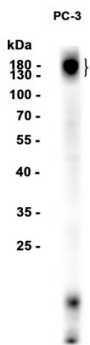
カルシウム活性化陽イオンチャネル、細胞内カルシウム活性化塩素イオンチャネル、およびヨウ化物物膜透過輸送体の活性を活性化す

る。陽イオン輸送、無機陰イオン輸送、およびグルコース刺激に対する細胞応答に関与するインスリン分泌の正の調節に関与する。頂端側の細胞膜および核質に位置する。[Alliance of Genome Resources 提供、2022年4月]

研究分野

-

画像データ



TMEM16A ウサギモノクローナル抗体を 1:1000 で使用した PC-3 細胞抽出物のウェスタンブロット分析。