

製品名: ラムダ軽鎖ウサギモノクローナル抗体**カタログ番号: AMRe86212**

研究使用のみ

概要

説明	組換えウサギモノクローナル抗体
宿主	うさぎ
応用	WB,IHC,ICC/IF
反応性	人間
標識	非共役
修飾	未修正
アイソタイプ	IgG
クローン性	モノクローナル
形態	液体
濃度	0.5mg/ml。本製品の濃度はロットによって異なる場合があります。
保存	アリコートし、-20°Cで保存してください（12ヶ月有効）。凍結/融解サイクルを避けてください。
輸送	氷袋
バッファー	50mM トリスグリシン（pH 7.4）、0.15M NaCl、40%グリセロール、0.01%アジ化ナトリウム、0.05%保護タンパク質を含む溶液で提供されます。受領日から12ヶ月間安定です。
精製	アフィニティー精製

応用

希釈倍率	WB 1:1000-1:10000,IHC 1:200-1:500,ICC/IF 1:100-1:200
分子量	Calculated MW:25 kDa; Observed MW:25 kDa

抗原情報

遺伝子名	Lambda Light chain
別名	IGLC1
遺伝子ID	3535, 3546, 8217
SwissProt ID	P01701, P01842
免疫原	全長天然タンパク質

背景

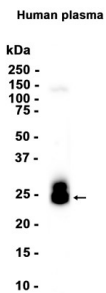
免疫グロブリン軽鎖の定常領域。免疫グロブリンは抗体としても知られ、Bリンパ球によって産生される膜結合型または分泌型の糖タ

ンパク質です。体液性免疫の認識段階において、膜結合型免疫グロブリンは受容体として機能し、特定の抗原に結合すると、Bリンパ球のクローン増殖と免疫グロブリン産生形質細胞への分化を引き起こします。

研究分野

-

画像データ



ラムダ軽鎖ウサギモノクローナル抗体を 1:10000 で使用して、ヒト血漿組織抽出物のウェスタンブロット分析を行いました。