

**製品名:  $\beta$ 2 ミクログロブリンウサギモノクローナル抗体****カタログ番号: AMRe86201**

研究使用のみ

**概要**

説明	組換えウサギモノクローナル抗体
宿主	うさぎ
応用	WB, ICC/IF, FC, IP
反応性	ヒト、マウス、ラット
標識	非共役
修飾	未修正
アイソタイプ	IgG
クローン性	モノクローナル
形態	液体
濃度	-
保存	アリコートし、 $-20^{\circ}\text{C}$ で保存してください（12ヶ月有効）。凍結/融解サイクルを避けてください。
輸送	氷袋
バッファー	50mM トリスグリシン（pH 7.4）、0.15M NaCl、40%グリセロール、0.01%アジ化ナトリウム、0.05%保護タンパク質を含む溶液で提供されます。受領日から12ヶ月間安定です。
精製	アフィニティー精製

**応用**

希釈倍率	WB 1:1000-1:5000, ICC/IF 1:100-1:200, FC 1:20-1:50, IP 1:20-1:50
分子量	Calculated MW:14 kDa; Observed MW:14 kDa

**抗原情報**

遺伝子名	beta 2 Microglobulin
別名	IMD43
遺伝子 ID	567
SwissProt ID	P61769
免疫原	ヒト $\beta$ 2 ミクログロブリンの合成ペプチド

**背景**

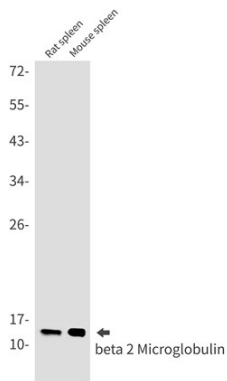
この遺伝子は、ほぼすべての有核細胞の表面に存在する主要組織適合遺伝子複合体（MHC）クラス I 重鎖と共存する血清タンパク質

をコードしています。このタンパク質は主に  $\beta$  プリーツシート構造を有し、一部の病態ではアミロイド線維を形成する可能性があります。コードされている抗菌タンパク質は、羊水中で抗菌活性を示します。この遺伝子の変異は、高異化性低タンパク血症を引き起こすことが示されています。[RefSeq 提供、2014年8月]

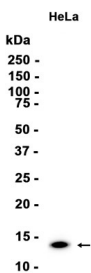
## 研究分野

-

## 画像データ



ベータ 2 ミクログロブリン抗体 (1:1000 希釈) を使用したラットの脾臓、マウスの脾臓溶解物中のベータ 2 ミクログロブリンのウエスタン プロット分析。



AMRe86201 を 1:10000 で使用して HeLa 細胞抽出物をウエスタン プロット分析しました。