

**製品名: KLRG1 ウサギモノクローナル抗体****カタログ番号: AMRe86182**

研究使用のみ

**概要**

説明	組換えウサギモノクローナル抗体
宿主	うさぎ
応用	WB
反応性	人間
標識	非共役
修飾	未修正
アイソタイプ	IgG
クローン性	モノクローナル
形態	液体
濃度	-
保存	アリコートし、-20°Cで保存してください（12 ヶ月有効）。凍結/融解サイクルを避けてください。
輸送	氷袋
バッファー	0.05% アジ化ナトリウム、0.5% 保護タンパク質、50% グリセロールを含む PBS で精製された抗体。
精製	アフィニティー精製

**応用**

希釈倍率	WB 1:500-1:1000
分子量	38 kD

**抗原情報**

遺伝子名	KLRG1
別名	CLEC15A; MAFA; MAFAL; Killer cell lectin-like receptor subfamily G member 1; C-type lectin domain family 15 member A; ITIM-containing receptor MAFA-L; MAFA-like receptor; Mast cell function-associated antigen;KLRG1
遺伝子 ID	10219.0
SwissProt ID	Q96E93
免疫原	ヒト KLRG1 内の配列を含む KLH 結合合成ペプチド。正確な配列は非公開です。

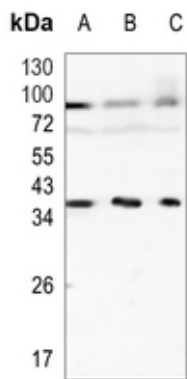
## 背景

KLRG1 に対する組換えウサギモノクローナル抗体

## 研究分野

-

## 画像データ



HEK293T (A) 、 A549 (B) 、 PC3 (C) 全細胞溶解物における KLRG1 発現のウェスタンブロット解析。(予測バンドサイズ: 21 kD、実測バンドサイズ: 38 kD)