

**製品名: CLP1 ウサギモノクローナル抗体****カタログ番号: AMRe86180**

研究使用のみ

**概要**

説明	組換えウサギモノクローナル抗体
宿主	うさぎ
応用	WB
反応性	人間
標識	非共役
修飾	未修正
アイソタイプ	IgG
クローン性	モノクローナル
形態	液体
濃度	-
保存	アリコートし、-20°Cで保存してください（12 ヶ月有効）。凍結/融解サイクルを避けてください。
輸送	氷袋
バッファー	0.05% アジ化ナトリウム、0.5% 保護タンパク質、50% グリセロールを含む PBS で精製された抗体。
精製	アフィニティー精製

**応用**

希釈倍率	WB 1:500-1:1000
分子量	48 kD

**抗原情報**

遺伝子名	CLP1
別名	HEAB; Polyribonucleotide 5'-hydroxyl-kinase Clp1; Polyadenylation factor Clp1; Polynucleotide kinase Clp1; Pre-mRNA cleavage complex II protein Clp1;CLP1
遺伝子 ID	10978.0
SwissProt ID	Q92989
免疫原	ヒト CLP1 内の配列を含む KLH 結合合成ペプチド。正確な配列は非公開です。

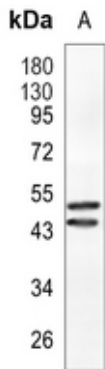
**背景**

CLP1 に対する組換えウサギモノクローナル抗体

## 研究分野

-

## 画像データ



HEK293T (A) 全細胞溶解物における CLP1 発現のウェスタンブロット解析。(予測バンドサイズ: 47; 40 kD; 実測バンドサイズ: 48 kD)