

製品名: NCE2 ウサギモノクローナル抗体**カタログ番号: AMRe85826**

研究使用のみ

概要

説明	組換えウサギモノクローナル抗体
宿主	うさぎ
応用	WB,IHC,ICC
反応性	人間
標識	非共役
修飾	未修正
アイソタイプ	IgG
クローン性	モノクローナル
形態	液体
濃度	-
保存	アリコートし、-20°Cで保存してください（12 ヶ月有効）。凍結/融解サイクルを避けてください。
輸送	氷袋
バッファー	0.05% アジ化ナトリウム、0.05% 保護タンパク質、50% グリセロールを含む TBS で精製された抗体。
精製	アフィニティー精製

応用

希釈倍率	WB 1:500-1:1000,IHC 1:50-1:100,ICC 1:50-1:200
分子量	Calculated MW: 21 kDa; Observed MW: 21 kDa

抗原情報

遺伝子名	NCE2
別名	NCE2; NEDD8 carrier protein UBE2F; NEDD8 protein ligase UBE2F; NEDD8-conjugating enzyme 2
遺伝子 ID	140739.0
SwissProt ID	Q969M7
免疫原	ヒト NCE2 の組み換えタンパク質

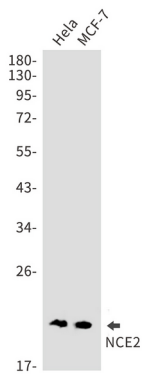
背景

UBA3-NAE1 E1 複合体からユビキチン様タンパク質 NEDD8 を受け取り、他のタンパク質への共有結合を触媒する。E3 ユビキチンリガーゼ RBX2 とは特異的に相互作用するが RBX1 とは相互作用しないことから、RBX2-UBE2F 複合体は CUL5 などの特定の標的タンパク質を NEDD 化することが示唆される。

研究分野

-

画像データ



NCE2 抗体を使用した HeLa、MCF-7 溶解物中の NCE2 のウェスタンブロット分析。