

製品名: MYL2 ウサギモノクローナル抗体**カタログ番号: AMRe85822**

研究使用のみ

概要

説明	組換えウサギモノクローナル抗体
宿主	うさぎ
応用	WB,IHC,IP
反応性	マウス、ラット
標識	非共役
修飾	未修正
アイソタイプ	IgG
クローン性	モノクローナル
形態	液体
濃度	-
保存	アリコートし、-20°Cで保存してください（12 ヶ月有効）。凍結/融解サイクルを避けてください。
輸送	氷袋
バッファー	0.05% アジ化ナトリウム、0.05% 保護タンパク質、50% グリセロールを含む TBS で精製された抗体。
精製	アフィニティー精製

応用

希釈倍率	WB 1:500-1:1000,IHC 1:50-1:100,IP 1:10-1:20
分子量	Calculated MW: 19 kDa; Observed MW: 19 kDa

抗原情報

遺伝子名	MYL2
別名	Myosin regulatory light chain 2; ventricular/cardiac muscle isoform; MLC-2; MLC-2v
遺伝子 ID	4633.0
SwissProt ID	P10916
免疫原	ヒトミオシン軽鎖 2 の合成ペプチド

背景

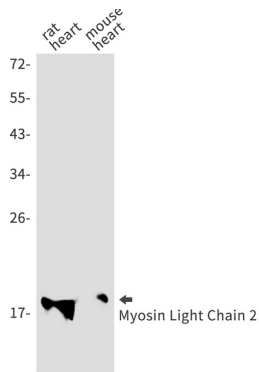
ミオシンは、2本の同一の重鎖と2対の軽鎖からなる6本のポリペプチド鎖から構成されています。ミオシン軽鎖2 (MLC2) は、ミ

オシン調節軽鎖 (MRLC) 、RLC、または LC20 とも呼ばれ、その分布に応じて多くのアイソフォームが存在します。平滑筋において、MLC2 はミオシン軽鎖キナーゼ (MLCK) によって Ca^{2+} /カルモジュリン依存的に Thr18 および Ser19 がリン酸化されます。

研究分野

-

画像データ



MYL2 抗体を使用したラット心臓、マウス心臓溶解物中のミオシン軽鎖 2 のウェスタンブロット分析。