

製品名: MS2 ウサギモノクローナル抗体**カタログ番号: AMRe85801**

研究使用のみ

概要

説明	組換えウサギモノクローナル抗体
宿主	うさぎ
応用	WB,IP
反応性	ヒト、マウス
標識	非共役
修飾	未修正
アイソタイプ	IgG
クローン性	モノクローナル
形態	液体
濃度	-
保存	アリコートし、-20°Cで保存してください（12 ヶ月有効）。凍結/融解サイクルを避けてください。
輸送	氷袋
バッファー	0.05% アジ化ナトリウム、0.05% 保護タンパク質、50% グリセロールを含む TBS で精製された抗体。
精製	アフィニティー精製

応用

希釈倍率	WB 1:500-1:1000,IP 1:10-1:20
分子量	Calculated MW: 89 kDa; Observed MW: 89 kDa

抗原情報

遺伝子名	MS2
別名	MS2; CD156; CD156a
遺伝子 ID	101.0
SwissProt ID	P78325
免疫原	MS2 の合成ペプチド

背景

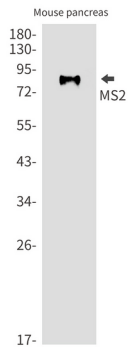
白血球の血管外漏出に関与している可能性がある。

研究分野

-

画像データ

MS2 抗体を使用したマウス膵臓溶解物中の MS2 のウエスタンブロット分析。



MS2 抗体を使用した K562 溶解物中の MS2 のウエスタン ブロット分析。

