

**製品名: MKLP1 ウサギモノクローナル抗体****カタログ番号: AMRe85787**

研究使用のみ

**概要**

説明	組換えウサギモノクローナル抗体
宿主	うさぎ
応用	WB
反応性	人間
標識	非共役
修飾	未修正
アイソタイプ	IgG
クローン性	モノクローナル
形態	液体
濃度	-
保存	アリコートし、-20°Cで保存してください（12 ヶ月有効）。凍結/融解サイクルを避けてください。
輸送	氷袋
バッファー	0.05% アジ化ナトリウム、0.05% 保護タンパク質、50% グリセロールを含む TBS で精製された抗体。
精製	アフィニティー精製

**応用**

希釈倍率	WB 1:500-1:1000
分子量	Calculated MW: 110 kDa; Observed MW: 110 kDa

**抗原情報**

遺伝子名	MKLP1
別名	CHO1; KNSL5; MKLP1; MKLP-1
遺伝子 ID	9493.0
SwissProt ID	Q02241
免疫原	ヒト MKLP1 の合成ペプチド

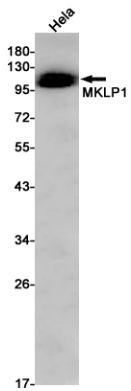
**背景**

試験管内で反平行微小管を運動させるプラス端指向性モーター酵素。有糸分裂紡錘体の中間領域に局在する。

## 研究分野

-

## 画像データ



MKLP1 抗体を使用した HeLa 溶解物中の MKLP1 のウエスタン プロット分析。