

**製品名: LYVE1 ウサギモノクローナル抗体****カタログ番号: AMRe85763**

研究使用のみ

**概要**

説明	組換えウサギモノクローナル抗体
宿主	うさぎ
応用	WB,IHC,IP
反応性	ヒト、マウス
標識	非共役
修飾	未修正
アイソタイプ	IgG
クローン性	モノクローナル
形態	液体
濃度	-
保存	アリコートし、-20°Cで保存してください（12ヶ月有効）。凍結/融解サイクルを避けてください。
輸送	氷袋
バッファー	0.05% アジ化ナトリウム、0.05% 保護タンパク質、50% グリセロールを含む TBS で精製された抗体。
精製	アフィニティー精製

**応用**

希釈倍率	WB 1:500-1:1000,IHC 1:50-1:100,IP 1:10-1:20
分子量	Calculated MW: 35 kDa; Observed MW: 35-70 kDa

**抗原情報**

遺伝子名	LYVE1
別名	CRSBP-1; Extracellular link domain-containing protein 1
遺伝子 ID	114332.0
SwissProt ID	Q8BHC0
免疫原	マウス LYVE1 の組み換えタンパク質

**背景**

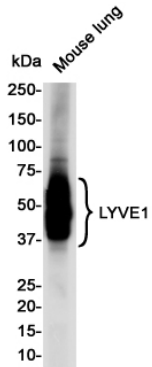
細胞内小器官（TGN）と細胞膜間のリガンド特異的トランスポーター輸送。細胞表面保持配列結合（CRS）を含む成長調節因子を介

した細胞増殖のオートクリン制御に関与する。

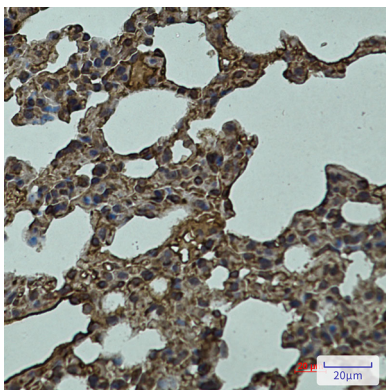
## 研究分野

-

## 画像データ



LYVE1 抗体を使用したマウス肺溶解物中の LYVE1 のウエスタンブロット分析。



LYVE1 抗体を使用したパラフィン包埋マウス肺の免疫組織化学分析。抗原賦活化には高圧高温クエン酸ナトリウム pH 6.0 を使用しました。