

製品名: KCTD9 ウサギモノクローナル抗体**カタログ番号: AMRe85731**

研究使用のみ

概要

| | |
|--------|--|
| 説明 | 組換えウサギモノクローナル抗体 |
| 宿主 | うさぎ |
| 応用 | WB, ICC |
| 反応性 | 人間 |
| 標識 | 非共役 |
| 修飾 | 未修正 |
| アイソタイプ | IgG |
| クローン性 | モノクローナル |
| 形態 | 液体 |
| 濃度 | 0.63mg/ml。本製品の濃度はロットによって異なる場合があります。 |
| 保存 | アリコートし、-20°Cで保存してください（12ヶ月有効）。凍結/融解サイクルを避けてください。 |
| 輸送 | 氷袋 |
| バッファー | 0.05% アジ化ナトリウム、0.05% 保護タンパク質、50% グリセロールを含む TBS で精製された抗体。 |
| 精製 | アフィニティー精製 |

応用

| | |
|------|--|
| 希釈倍率 | WB 1:500-1:1000, ICC 1:50-1:200 |
| 分子量 | Calculated MW: 43 kDa; Observed MW: 43 kDa |

抗原情報

| | |
|--------------|---|
| 遺伝子名 | KCTD9 |
| 別名 | BTB/POZ domain-containing protein KCTD9 |
| 遺伝子 ID | 54793.0 |
| SwissProt ID | Q7L273 |
| 免疫原 | ヒト KCTD9 の合成ペプチド |

背景

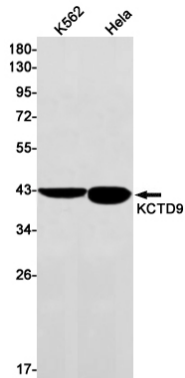
BCR (BTB-CUL3-RBX1) E3 ユビキチン - タンパク質リガーゼ複合体の基質特異的アダプター。標的タンパク質のユビキチン化を媒介

し、プロテアソームによる分解を促します。

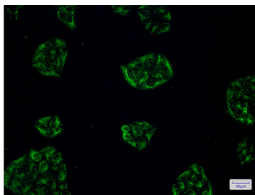
研究分野

-

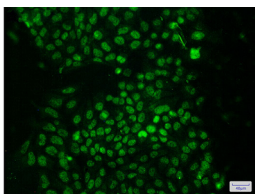
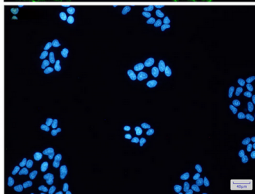
画像データ



KCTD9 抗体を使用した K562、HeLa 溶解物中の KCTD9 のウエスタン ブロット分析。



KCTD9 抗体と DAPI (青) を用いた HeLa 中の KCTD9 (緑) の免疫細胞化学分析



KDM1/LSD1 抗体と DAPI (青) を用いた HeLa における KDM1/LSD1 (緑) の免疫細胞化学分析

