

**製品名: インテグリン  $\alpha 2$  ウサギモノクローナル抗体****カタログ番号: AMRe85711**

研究使用のみ

**概要**

説明	組換えウサギモノクローナル抗体
宿主	うさぎ
応用	WB
反応性	人間
標識	非共役
修飾	未修正
アイソタイプ	IgG
クローン性	モノクローナル
形態	液体
濃度	-
保存	アリコートし、 $-20^{\circ}\text{C}$ で保存してください（12 ヶ月有効）。凍結/融解サイクルを避けてください。
輸送	氷袋
バッファー	0.05% アジ化ナトリウム、0.05% 保護タンパク質、50% グリセロールを含む TBS で精製された抗体。
精製	アフィニティー精製

**応用**

希釈倍率	WB 1:500-1:1000
分子量	Calculated MW: 129 kDa; Observed MW: 150 kDa

**抗原情報**

遺伝子名	Integrin alpha 2
別名	ITGA2; CD49B; Integrin alpha-2; CD49 antigen-like family member B; Collagen receptor; Platelet membrane glycoprotein Ia; GPIa; VLA-2 subunit alpha; CD49b
遺伝子 ID	3673.0
SwissProt ID	P17301
免疫原	ヒトインテグリン $\alpha 2$ の合成ペプチド

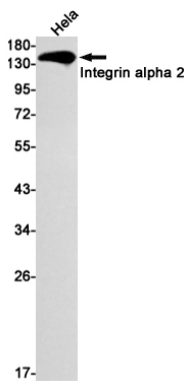
**背景**

インテグリン  $\alpha 2/\beta 1$  は、ラミニン、コラーゲン、コラーゲン C プロペプチド、フィブロネクチン、Eカドヘリンの受容体です。コラーゲン中のプロリン水酸化配列 G-F-P-G-E-R を認識します。血小板などの細胞とコラーゲンとの接着、コラーゲンおよびコラーゲナーゼ遺伝子の発現調節、力の発生、そして新たに合成された細胞外マトリックスの組織化に関与しています。

## 研究分野

PI3K-Akt シグナル伝達経路

## 画像データ



インテグリン アルファ 2 抗体を使用した HeLa 溶解物中のインテグリン アルファ 2 のウエスタン プロット分析。