

**製品名: GLB1 ウサギモノクローナル抗体****カタログ番号: AMRe85611**

研究使用のみ

**概要**

説明	組換えウサギモノクローナル抗体
宿主	うさぎ
応用	WB
反応性	ヒト、マウス、ラット
標識	非共役
修飾	未修正
アイソタイプ	IgG
クローン性	モノクローナル
形態	液体
濃度	-
保存	アリコートし、-20°Cで保存してください（12 ヶ月有効）。凍結/融解サイクルを避けてください。
輸送	氷袋
バッファー	0.05% アジ化ナトリウム、0.05% 保護タンパク質、50% グリセロールを含む TBS で精製された抗体。
精製	アフィニティー精製

**応用**

希釈倍率	WB 1:500-1:1000
分子量	Calculated MW: 76 kDa; Observed MW: 80 kDa

**抗原情報**

遺伝子名	GLB1
別名	GLB1; ELNR1; Beta-galactosidase; Acid beta-galactosidase; Lactase; Elastin receptor 1
遺伝子 ID	2720.0
SwissProt ID	P16278
免疫原	ヒト GLB1 の合成ペプチド

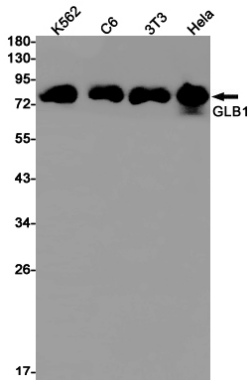
**背景**

ガングリオシド、糖タンパク質、グリコサミノグリカンから  $\beta$  結合末端ガラクトシル残基を切断します。

## 研究分野

-

## 画像データ



GLB1 抗体を使用した K562、C6、3T3、Hela 溶解物中の GLB1 のウエスタン プロット 分析。