

**製品名: GDF15 ウサギモノクローナル抗体****カタログ番号: AMRe85603**

研究使用のみ

**概要**

説明	組換えウサギモノクローナル抗体
宿主	うさぎ
応用	WB
反応性	人間
標識	非共役
修飾	未修正
アイソタイプ	IgG
クローン性	モノクローナル
形態	液体
濃度	-
保存	アリコートし、-20°Cで保存してください（12 ヶ月有効）。凍結/融解サイクルを避けてください。
輸送	氷袋
バッファー	0.05% アジ化ナトリウム、0.05% 保護タンパク質、50% グリセロールを含む TBS で精製された抗体。
精製	アフィニティー精製

**応用**

希釈倍率	WB 1:500-1:1000
分子量	Calculated MW: 34 kDa; Observed MW: 34 kDa

**抗原情報**

遺伝子名	GDF15
別名	GDF15; MIC1; PDF; PLAB; PTGFB; Growth/differentiation factor 15; GDF-15; Macrophage inhibitory cytokine 1; MIC-1; NSAID-activated gene 1 protein; NAG-1; NSAID-regulated gene 1 protein; NRG-1; Placental TGF-beta; Placental bone morphogenetic
遺伝子 ID	9518.0
SwissProt ID	Q99988
免疫原	ヒト GDF15 の合成ペプチド

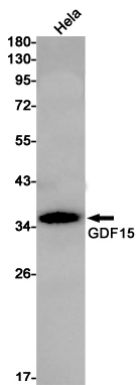
## 背景

胎盤で高度に発現し、前立腺と結腸では低レベルで発現し、腎臓ではいくらか発現します。

## 研究分野

TGF- $\beta$  シグナル伝達経路

## 画像データ



GDF15 抗体を使用した HeLa 溶解物中の GDF15 のウエスタン ブロット分析。