

製品名: GCLC ウサギモノクローナル抗体**カタログ番号: AMRe85601**

研究使用のみ

概要

説明	組換えウサギモノクローナル抗体
宿主	うさぎ
応用	WB,IP
反応性	マウス、ラット
標識	非共役
修飾	未修正
アイソタイプ	IgG
クローン性	モノクローナル
形態	液体
濃度	-
保存	アリコートし、-20°Cで保存してください（12 ヶ月有効）。凍結/融解サイクルを避けてください。
輸送	氷袋
バッファー	0.05% アジ化ナトリウム、0.05% 保護タンパク質、50% グリセロールを含む TBS で精製された抗体。
精製	アフィニティー精製

応用

希釈倍率	WB 1:500-1:1000,IP 1:10-1:20
分子量	Calculated MW: 73 kDa; Observed MW: 73 kDa

抗原情報

遺伝子名	GCLC
別名	GCLC; GLCL; GLCLC; Glutamate--cysteine ligase catalytic subunit; GCS heavy chain; Gamma-ECS; Gamma-glutamylcysteine synthetase
遺伝子 ID	2729.0
SwissProt ID	P48506
免疫原	ヒト GCLC の合成ペプチド

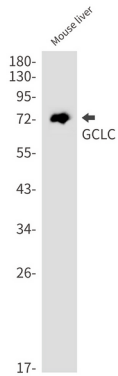
背景

硫黄代謝、グルタチオンの生合成、L-システインとL-グルタミン酸からのグルタチオン：ステップ 1/2。

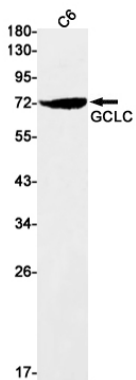
研究分野

-

画像データ



GCLC 抗体を使用したマウス肝臓溶解物中の GCLC のウェスタンブロット分析。



GCLC 抗体を使用した C6 溶解物中の GCLC のウェスタンブロット分析。