

製品名: GCLC ウサギモノクローナル抗体**カタログ番号: AMRe85600**

研究使用のみ

概要

| | |
|--------|--|
| 説明 | 組換えウサギモノクローナル抗体 |
| 宿主 | うさぎ |
| 応用 | WB |
| 反応性 | ヒト、マウス、ラット |
| 標識 | 非共役 |
| 修飾 | 未修正 |
| アイソタイプ | IgG |
| クローン性 | モノクローナル |
| 形態 | 液体 |
| 濃度 | - |
| 保存 | アリコートし、-20°Cで保存してください（12 ヶ月有効）。凍結/融解サイクルを避けてください。 |
| 輸送 | 氷袋 |
| バッファー | 0.05% アジ化ナトリウム、0.05% 保護タンパク質、50% グリセロールを含む TBS で精製された抗体。 |
| 精製 | アフィニティー精製 |

応用

| | |
|------|--|
| 希釈倍率 | WB 1:500-1:1000 |
| 分子量 | Calculated MW: 73 kDa; Observed MW: 73 kDa |

抗原情報

| | |
|--------------|--|
| 遺伝子名 | GCLC |
| 別名 | GCLC; GLCL; GLCLC; Glutamate--cysteine ligase catalytic subunit; GCS heavy chain; Gamma-ECS; Gamma-glutamylcysteine synthetase |
| 遺伝子 ID | 2729.0 |
| SwissProt ID | P48506 |
| 免疫原 | ヒト GCLC の組み換えタンパク質 |

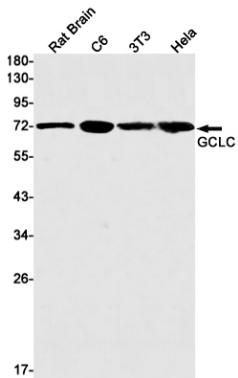
背景

硫黄代謝、グルタチオンの生合成、L-システインとL-グルタミン酸からのグルタチオン：ステップ 1/2。

研究分野

-

画像データ



GCLC 抗体を使用したラット脳、C6、3T3、Hela 溶解物中の GCLC のウエスタン ブロット分析。