

**製品名: GABARAPL2 ウサギモノクローナル抗体****カタログ番号: AMRe85593**

研究使用のみ

**概要**

説明	組換えウサギモノクローナル抗体
宿主	うさぎ
応用	WB
反応性	人間、ネズミ
標識	非共役
修飾	未修正
アイソタイプ	IgG
クローン性	モノクローナル
形態	液体
濃度	-
保存	アリコートし、-20°Cで保存してください（12 ヶ月有効）。凍結/融解サイクルを避けてください。
輸送	氷袋
バッファー	0.05% アジ化ナトリウム、0.05% 保護タンパク質、50% グリセロールを含む TBS で精製された抗体。
精製	アフィニティー精製

**応用**

希釈倍率	WB 1:500-1:1000
分子量	Calculated MW: 14 kDa; Observed MW: 14 kDa

**抗原情報**

遺伝子名	GABARAPL2
別名	ATG8; GEF2; ATG8C; GEF-2; GATE16; GATE-16
遺伝子 ID	11345.0
SwissProt ID	P60520
免疫原	ヒト GABARAPL2 の合成ペプチド

**背景**

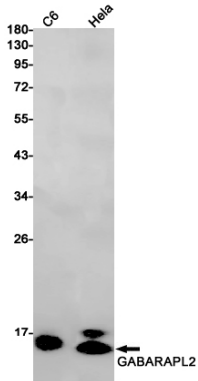
ゴルジ体内輸送に関与する。NSF 活性と SNARE 活性化を共役させることでゴルジ体内輸送を調節する。まず NSF の ATPase 活性を

刺激し、それが GOSR1 との結合を刺激する。

## 研究分野

オートファジー

## 画像データ



GABARAPL2 抗体を使用した C6、HeLa 溶解物中の GABARAPL2 のウェスタン ブロット 分析。