

**製品名: シクロフィリン B ウサギモノクローナル抗体****カタログ番号: AMRe85476**

研究使用のみ

**概要**

説明	組換えウサギモノクローナル抗体
宿主	うさぎ
応用	WB
反応性	ヒト、マウス、ラット
標識	非共役
修飾	未修正
アイソタイプ	IgG
クローン性	モノクローナル
形態	液体
濃度	-
保存	アリコートし、-20°Cで保存してください（12 ヶ月有効）。凍結/融解サイクルを避けてください。
輸送	氷袋
バッファー	0.05% アジ化ナトリウム、0.05% 保護タンパク質、50% グリセロールを含む TBS で精製された抗体。
精製	アフィニティー精製

**応用**

希釈倍率	WB 1:500-1:1000
分子量	Calculated MW: 24 kDa; Observed MW: 20 kDa

**抗原情報**

遺伝子名	Cyclophilin B
別名	PPIB; CYPB; Peptidyl-prolyl cis-trans isomerase B; PPIase B; CYP-S1; Cyclophilin B; Rotamase B; S-cyclophilin; SCYLP
遺伝子 ID	5479.0
SwissProt ID	P23284
免疫原	ヒトシクロフィリン B の合成ペプチド

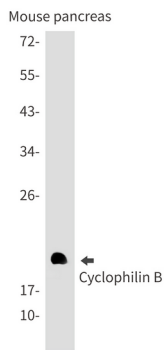
**背景**

PPlaseはタンパク質のフォールディングを促進します。オリゴペプチド中のプロリンイミドペプチド結合のシス-トランス異性化を触媒します。

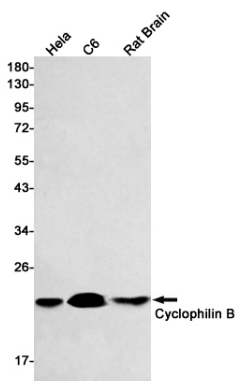
## 研究分野

-

## 画像データ



シクロフィリン B 抗体を使用したマウス膵臓溶解物中のシクロフィリン B のウエスタンブロット分析。



シクロフィリン B 抗体を使用した、Hela、C6、ラット脳溶解物中のシクロフィリン B のウエスタンブロット分析。