

製品名: サイクリン E1 ウサギモノクローナル抗体**カタログ番号: AMRe85473**

研究使用のみ

概要

説明	組換えウサギモノクローナル抗体
宿主	うさぎ
応用	WB
反応性	人間
標識	非共役
修飾	未修正
アイソタイプ	IgG
クローン性	モノクローナル
形態	液体
濃度	-
保存	アリコートし、-20°Cで保存してください（12 ヶ月有効）。凍結/融解サイクルを避けてください。
輸送	氷袋
バッファー	0.05% アジ化ナトリウム、0.05% 保護タンパク質、50% グリセロールを含む TBS で精製された抗体。
精製	アフィニティー精製

応用

希釈倍率	WB 1:500-1:1000
分子量	Calculated MW: 47 kDa; Observed MW: 47 kDa

抗原情報

遺伝子名	Cyclin E1
別名	CCNE1; CCNE; G1/S-specific cyclin-E1
遺伝子 ID	898.0
SwissProt ID	P24864
免疫原	ヒトサイクリン E1 の合成ペプチド

背景

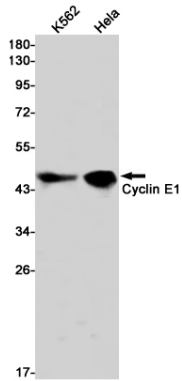
G1/S（開始）期における細胞周期の制御に必須。高度に保存されたサイクリンファミリーの一員であり、そのメンバーは細胞周期を

通してタンパク質存在量の劇的な周期性を持つことが特徴である。サイクリンは CDK キナーゼの調節因子として機能する。

研究分野

PI3K-Akt シグナル伝達経路、mTOR シグナル伝達経路

画像データ



サイクリン E1 抗体を使用した K562、Hela 溶解物中のサイクリン E1 のウエスタンブロット分析。