

製品名: CSHL1 ウサギモノクローナル抗体**カタログ番号: AMRe85457**

研究使用のみ

概要

説明	組換えウサギモノクローナル抗体
宿主	うさぎ
応用	WB,IHC
反応性	人間
標識	非共役
修飾	未修正
アイソタイプ	IgG
クローン性	モノクローナル
形態	液体
濃度	-
保存	アリコートし、-20°Cで保存してください（12 ヶ月有効）。凍結/融解サイクルを避けてください。
輸送	氷袋
バッファー	0.05% アジ化ナトリウム、0.05% 保護タンパク質、50% グリセロールを含む TBS で精製された抗体。
精製	アフィニティー精製

応用

希釈倍率	WB 1:500-1:1000,IHC 1:50-1:100
分子量	Calculated MW: 25 kDa; Observed MW: 25 kDa

抗原情報

遺伝子名	CSHL1
別名	Lactogen-like; Chorionic somatomammotropin-like
遺伝子 ID	1444.0
SwissProt ID	Q14406
免疫原	ヒト CSHL1 の組み換えタンパク質

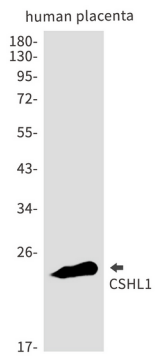
背景

妊娠中に GH/CS クラスターの他のメンバーの不在を補うために必要な、新しい妊娠ホルモンである可能性があります。

研究分野

-

画像データ



CSHL1 抗体を使用したヒト胎盤溶解物中の CSHL1 のウエスタンブロット分析。