

**製品名: CLPTM1 ウサギモノクローナル抗体****カタログ番号: AMRe85441**

研究使用のみ

**概要**

説明	組換えウサギモノクローナル抗体
宿主	うさぎ
応用	WB,IP
反応性	人間
標識	非共役
修飾	未修正
アイソタイプ	IgG
クローン性	モノクローナル
形態	液体
濃度	-
保存	アリコートし、-20°Cで保存してください（12 ヶ月有効）。凍結/融解サイクルを避けてください。
輸送	氷袋
バッファー	0.05% アジ化ナトリウム、0.05% 保護タンパク質、50% グリセロールを含む TBS で精製された抗体。
精製	アフィニティー精製

**応用**

希釈倍率	WB 1:500-1:1000,IP 1:10-1:20
分子量	Calculated MW: 76 kDa; Observed MW: 90 kDa

**抗原情報**

遺伝子名	CLPTM1
別名	Cleft lip and palate transmembrane protein 1
遺伝子 ID	1209.0
SwissProt ID	O96005
免疫原	ヒト CLPTM1 の合成ペプチド

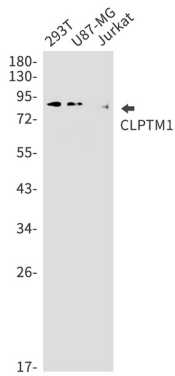
**背景**

T 細胞の発達に役割を果たす可能性があります。

## 研究分野

-

## 画像データ



CLPTM1 抗体を使用した 293T、U87-MG、Jurkat 溶解物中の CLPTM1 のウェスタンブロット分析。