

製品名: CLPP ウサギモノクローナル抗体**カタログ番号: AMRe85440**

研究使用のみ

概要

説明	組換えウサギモノクローナル抗体
宿主	うさぎ
応用	WB,IP
反応性	ヒト、マウス、ラット
標識	非共役
修飾	未修正
アイソタイプ	IgG
クローン性	モノクローナル
形態	液体
濃度	-
保存	アリコートし、-20°Cで保存してください（12 ヶ月有効）。凍結/融解サイクルを避けてください。
輸送	氷袋
バッファー	0.05% アジ化ナトリウム、0.05% 保護タンパク質、50% グリセロールを含む TBS で精製された抗体。
精製	アフィニティー精製

応用

希釈倍率	WB 1:500-1:1000,IP 1:10-1:20
分子量	Calculated MW: 30 kDa; Observed MW: 30 kDa

抗原情報

遺伝子名	CLPP
別名	Endopeptidase Clp
遺伝子 ID	8192.0
SwissProt ID	Q16740
免疫原	ヒト CLPP の合成ペプチド

背景

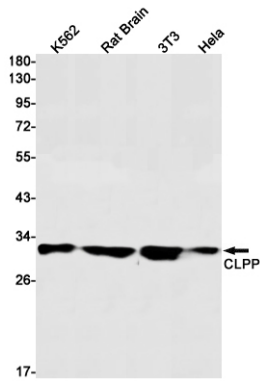
Clp は、ATP 加水分解を必要とするプロセスで、様々なタンパク質中のペプチドを切断します。Clp は、特定の基質の分解というより

も、むしろ一般的かつ中心的なハウスキーピング機能を担っていると考えられます。

研究分野

-

画像データ



CLPP 抗体を使用した、K562、ラット脳、3T3、HeLa 溶解物中の CLPP のウエスタン ブロット分析。