

製品名: CLASP1 ウサギモノクローナル抗体**カタログ番号: AMRe85437**

研究使用のみ

概要

説明	組換えウサギモノクローナル抗体
宿主	うさぎ
応用	WB,IHC,ICC
反応性	人間
標識	非共役
修飾	未修正
アイソタイプ	IgG
クローン性	モノクローナル
形態	液体
濃度	-
保存	アリコートし、-20°Cで保存してください（12 ヶ月有効）。凍結/融解サイクルを避けてください。
輸送	氷袋
バッファー	0.05% アジ化ナトリウム、0.05% 保護タンパク質、50% グリセロールを含む TBS で精製された抗体。
精製	アフィニティー精製

応用

希釈倍率	WB 1:500-1:1000,IHC 1:50-1:100,ICC 1:50-1:200
分子量	Calculated MW: 169 kDa; Observed MW: 160 kDa

抗原情報

遺伝子名	CLASP1
別名	CLASP1; KIAA0622; MAST1; CLIP-associating protein 1; Cytoplasmic linker-associated protein 1; Multiple asters homolog 1; Protein Orbit homolog 1; hOrbit1
遺伝子 ID	23332.0
SwissProt ID	Q7Z460
免疫原	ヒト CLASP1 の合成ペプチド

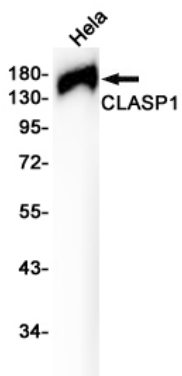
背景

微小管プラス端追跡タンパク質。動的な微小管の安定化を促進する。トランスゴルジ体ネットワーク（TGN）由来の非中心体微小管の核形成に関与する。遊走細胞において、細胞質微小管配列を細胞先端に向けて分極させるのに必須である。

研究分野

-

画像データ



CLASP1 抗体を使用した HeLa 溶解物中の CLASP1 のウェスタン プロット分析。