

製品名: インテグリン α L ウサギモノクローナル抗体**カタログ番号:** AMRe85392

研究使用のみ

概要

説明	組換えウサギモノクローナル抗体
宿主	うさぎ
応用	WB,IHC,ICC,IP
反応性	人間
標識	非共役
修飾	未修正
アイソタイプ	IgG
クローン性	モノクローナル
形態	液体
濃度	-
保存	アリコートし、-20°Cで保存してください（12 ヶ月有効）。凍結/融解サイクルを避けてください。
輸送	氷袋
バッファー	0.05% アジ化ナトリウム、0.05% 保護タンパク質、50% グリセロールを含む TBS で精製された抗体。
精製	アフィニティー精製

応用

希釈倍率	WB 1:500-1:1000,IHC 1:50-1:100,ICC 1:50-1:200,IP 1:10-1:20
分子量	Calculated MW: 129 kDa; Observed MW: 150 kDa

抗原情報

遺伝子名	Integrin alpha L ITGAL; CD11A; Integrin alpha-L; CD11 antigen-like family member A; Leukocyte adhesion
別名	glycoprotein LFA-1 alpha chain; LFA-1A; Leukocyte function-associated molecule 1 alpha chain; CD11a
遺伝子 ID	3683.0
SwissProt ID	P20701
免疫原	ヒト CD11a の合成ペプチド

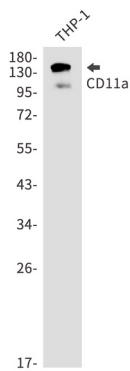
背景

インテグリン α -L/ β -2 は、ICAM1、ICAM2、ICAM3、および ICAM4 の受容体です。白血球と内皮細胞の相互作用、細胞傷害性 T 細胞による細胞傷害、顆粒球および単球による抗体依存性細胞傷害など、様々な免疫現象に関与しています。

研究分野

-

画像データ



インテグリン アルファ L 抗体を使用した THP-1 溶解物中の CD11a のウエスタン ブロット分析。