

## 製品名: Bcl-XL ウサギモノクローナル抗体

カタログ番号: AMRe85345

研究使用のみ

### 概要

説明	組換えウサギモノクローナル抗体
宿主	うさぎ
応用	WB,IHC,ICC,IP
反応性	ヒト、マウス、ラット
標識	非共役
修飾	未修正
アイソタイプ	IgG
クローン性	モノクローナル
形態	液体
濃度	0.49mg/ml。本製品の濃度はロットによって異なる場合があります。
保存	アリコートし、-20°Cで保存してください（12ヶ月有効）。凍結/融解サイクルを避けてください。
輸送	氷袋
バッファー	0.05% アジ化ナトリウム、0.05% 保護タンパク質、50% グリセロールを含む TBS で精製された抗体。
精製	アフィニティー精製

### 応用

希釈倍率	WB 1:500-1:1000,IHC 1:50-1:100,ICC 1:50-1:200,IP 1:10-1:20
分子量	Calculated MW: 26 kDa; Observed MW: 30 kDa

### 抗原情報

遺伝子名	Bcl-XL
別名	BCL2L1; BCL2L; BCLX; Bcl-2-like protein 1; Bcl2-L-1; Apoptosis regulator Bcl-X
遺伝子 ID	598.0
SwissProt ID	Q07817
免疫原	ヒト Bcl-XL の組み換えタンパク質

### 背景

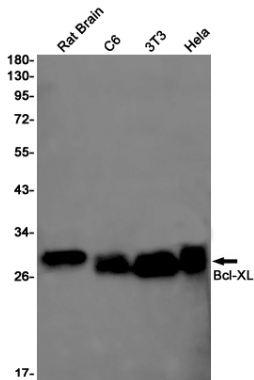
この遺伝子によってコードされるタンパク質は、BCL-2 タンパク質ファミリーに属します。BCL-2 ファミリーのメンバーはヘテロ二

量体またはホモ二量体を形成し、アポトーシス抑制因子またはアポトーシス促進因子として作用し、様々な細胞活動に関与します。

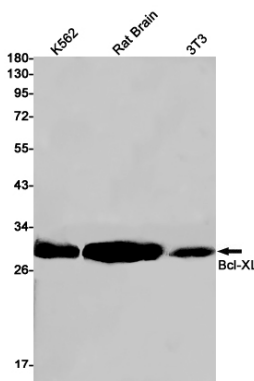
## 研究分野

アポトーシス、PI3K-Akt シグナル伝達経路

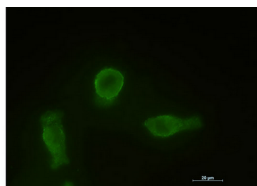
## 画像データ



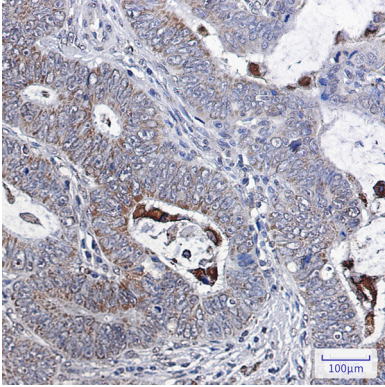
Bcl-XL 抗体を使用したラット脳、C6、3T3、Hela 溶解物中の Bcl-XL のウェスタンブロット分析。



Bcl-XL 抗体を用いた K562、ラット脳、3T3 ライセート中の Bcl-XL のウェスタンブロット分析



Bcl-XL 抗体と DAPI (青) を使用した HT-1080 における Bcl-XL (緑) の免疫細胞化学分析。



Bcl-XL 抗体を使用したパラフィン包埋ヒト大腸癌の免疫組織化学分析。抗原賦活化には高圧高温クエン酸ナトリウム pH 6.0 を使用しました。