

製品名: Toll 様受容体 2 ウサギモノクローナル抗体**カタログ番号: AMRe85236**

研究使用のみ

概要

説明	組換えウサギモノクローナル抗体
宿主	うさぎ
応用	WB,IHC,ICC
反応性	ねずみ
標識	非共役
修飾	未修正
アイソタイプ	IgG
クローン性	モノクローナル
形態	液体
濃度	0.62mg/ml。本製品の濃度はロットによって異なる場合があります。
保存	アリコートし、-20°Cで保存してください（12 ヶ月有効）。凍結/融解サイクルを避けてください。
輸送	氷袋
バッファー	0.05% アジ化ナトリウム、0.05% 保護タンパク質、50% グリセロールを含む TBS で精製された抗体。
精製	アフィニティー精製

応用

希釈倍率	WB 1:500-1:1000,IHC 1:50-1:100,ICC 1:50-1:200
分子量	Calculated MW: 89 kDa; Observed MW: 89 kDa

抗原情報

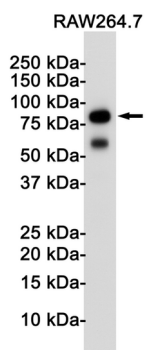
遺伝子名	Toll-Like Receptor 2
別名	Toll-Like Receptor 2; TLR2; CD282; TIL4; Toll-like receptor 2; Toll/interleukin-1 receptor-like protein 4
遺伝子 ID	24088.0
SwissProt ID	Q9QUN7
免疫原	マウス TLR2 の組み換えタンパク質

背景

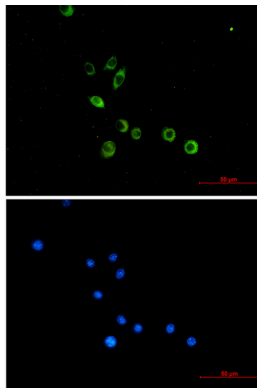
LY96 と連携して、細菌リポタンパク質やその他の微生物細胞壁成分に対する自然免疫応答を媒介します。TLR1 または TLR6 と連携して、細菌リポタンパク質またはリポペプチドに対する自然免疫応答を媒介します。MYD88 および TRAF6 を介して作用し、NF- κ B の活性化、サイトカイン分泌、そして炎症反応を引き起こします。

研究分野

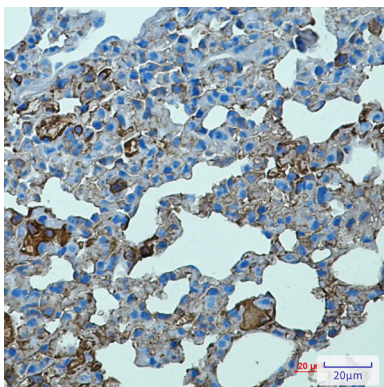
画像データ



TLR2 抗体を使用した Raw264.7 溶解物中の TLR2 のウエスタン ブロット分析。



TLR2 抗体と DAPI (青) を用いた Raw264.7 における TLR2 (緑) の免疫細胞化学分析



Toll 様受容体 2 抗体を使用したパラフィン包埋マウス肺の免疫組織化学分析。抗原賦活化には高圧高温クエン酸ナトリウム pH 6.0 を使用しました。