

**製品名: MSH6 ウサギモノクローナル抗体**

**カタログ番号: AMRe85173**

研究使用のみ

## 概要

説明	組換えウサギモノクローナル抗体
宿主	うさぎ
応用	WB,IHC,ICC
反応性	ヒト、マウス、ラット
標識	非共役
修飾	未修正
アイソタイプ	IgG
クローン性	モノクローナル
形態	液体
濃度	0.62mg/ml。本製品の濃度はロットによって異なる場合があります。
保存	アリコートし、-20°Cで保存してください（12ヶ月有効）。凍結/融解サイクルを避けてください。
輸送	氷袋
バッファー	0.05% アジ化ナトリウム、0.05% 保護タンパク質、50% グリセロールを含む TBS で精製された抗体。
精製	アフィニティー精製

## 応用

希釈倍率	WB 1:500-1:1000,IHC 1:50-1:100,ICC 1:50-1:200
分子量	Calculated MW: 153 kDa; Observed MW: 163 kDa

## 抗原情報

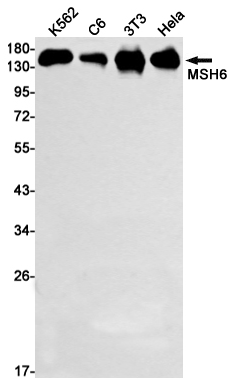
遺伝子名	MSH6
別名	MSH6; GTBP; DNA mismatch repair protein Msh6; hMSH6; G/T mismatch-binding protein; GTBP; GTMBP; MutS-alpha 160 kDa subunit; p160
遺伝子 ID	2956.0
SwissProt ID	P52701
免疫原	ヒト MSH6 の合成ペプチド

## 背景

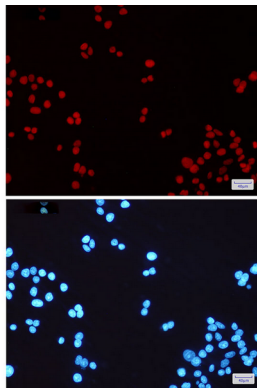
DNA ミスマッチ修復システム (MMR) は、複製後の DNA を修復し、異なる DNA 配列間の組換えを阻害し、特定の種類の DNA 損傷後にチェックポイント反応とアポトーシス反応の両方を誘導します。MSH2 (MutS ホモログ 2) は、MSH6 と hMutS- $\alpha$  二量体を形成し、ミスマッチ修復プロセスの重要な構成要素です。

## 研究分野

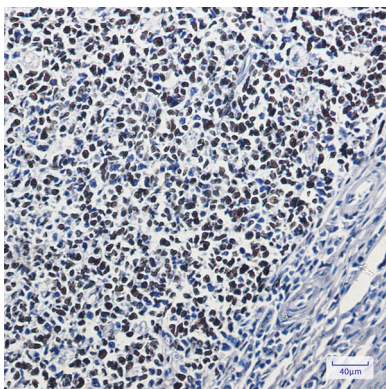
## 画像データ



MSH6 抗体を使用した K562、C6、3T3、HeLa 溶解物中の MSH6 のウエスタン ブロット分析。



MSH6 抗体と DAPI (青) を用いた HeLa 中の MSH6 (緑) の免疫細胞化学分析



MSH6 抗体を用いたパラフィン包埋ヒト扁桃腺の免疫組織化学染色。抗原賦活化には、高圧高温クエン酸ナトリウム (pH 6.0) を使用した。