

製品名: POLD1 ウサギモノクローナル抗体**カタログ番号: AMRe85160**

研究使用のみ

概要

説明	組換えウサギモノクローナル抗体
宿主	うさぎ
応用	WB, ICC
反応性	ヒト、マウス、ラット
標識	非共役
修飾	未修正
アイソタイプ	IgG
クローン性	モノクローナル
形態	液体
濃度	-
保存	アリコートし、-20°Cで保存してください（12ヶ月有効）。凍結/融解サイクルを避けてください。
輸送	氷袋
バッファー	0.05% アジ化ナトリウム、0.05% 保護タンパク質、50% グリセロールを含む TBS で精製された抗体。
精製	アフィニティー精製

応用

希釈倍率	WB 1:500-1:1000, ICC 1:50-1:200
分子量	Calculated MW: 124 kDa; Observed MW: 124 kDa

抗原情報

遺伝子名	POLD1
別名	CDC2; CRCS10; MDPL; POLD; POLD1
遺伝子 ID	5424.0
SwissProt ID	P28340
免疫原	ヒト DNA ポリメラーゼデルタの触媒サブユニットの合成ペプチド

背景

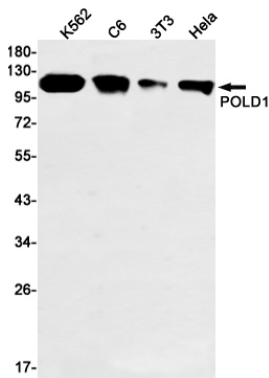
2つの酵素活性、すなわち DNA 合成（ポリメラーゼ活性）と、一本鎖 DNA を 3'から 5'方向に分解するエキソヌクレアーゼ活性を有

する。リーディング鎖合成には、補助タンパク質（増殖細胞核抗原（PCNA）および複製因子 C（RFC）またはアクチベーター 1）と共に必要である。また、DNA ポリメラーゼ α /プライマーゼ複合体によって開始される岡崎断片の完成にも関与する。

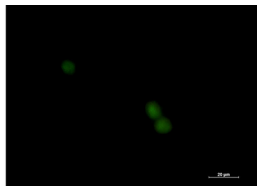
研究分野

-

画像データ



POLD1 抗体を使用した K562、C6、3T3、HeLa 溶解物中の POLD1 のウエスタンブロット分析。



POLD1 抗体と DAPI（青）を使用した K562 の POLD1（緑）の免疫細胞化学分析。

