

製品名: リン酸化 PKC (Ser660) ウサギモノクローナル抗体**カタログ番号: AMRe84931**

研究使用のみ

概要

| | |
|--------|--|
| 説明 | 組換えウサギモノクローナル抗体 |
| 宿主 | うさぎ |
| 応用 | WB,IHC |
| 反応性 | 人間、ネズミ |
| 標識 | 非共役 |
| 修飾 | リン酸化 |
| アイソタイプ | IgG |
| クローン性 | モノクローナル |
| 形態 | 液体 |
| 濃度 | 0.5mg/ml。本製品の濃度はロットによって異なる場合があります。 |
| 保存 | アリコートし、-20°Cで保存してください（12 ヶ月有効）。凍結/融解サイクルを避けてください。 |
| 輸送 | 氷袋 |
| バッファー | 0.05% アジ化ナトリウム、0.05% 保護タンパク質、50% グリセロールを含む TBS で精製された抗体。 |
| 精製 | アフィニティー精製 |

応用

| | |
|------|---|
| 希釈倍率 | WB 1:500-1:1000,IHC 1:50-1:100 |
| 分子量 | Calculated MW: 77 kDa; Observed MW: 78-85 kDa |

抗原情報

| | |
|--------------|--|
| 遺伝子名 | Phospho-PKC (Ser660) |
| 別名 | PRKCA; PKCA; PRKACA; Protein kinase C alpha type; PKC-A; PKC-alpha |
| 遺伝子 ID | 5578/5579/5580/5581/5583/5588 |
| SwissProt ID | P17252/P05771/Q05655/Q02156/P24723/Q04759 |
| 免疫原 | ヒト PKC の Ser660 周囲の残基に対応する合成リン酸化ペプチド |

背景

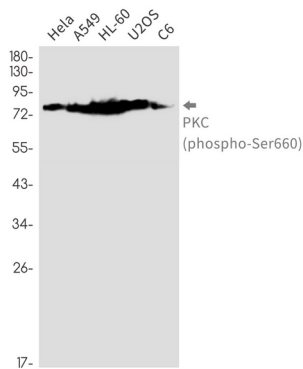
PKC α は PKC ファミリーの AGC キナーゼです。多くのマイトジェン受容体および受容体の下流に位置する古典的な PKC です。古典

的な PKC は、ホスファチジルセリン、ジアシルグリセロール、およびホルポールエステルによって活性化されるカルシウム依存性酵素です。

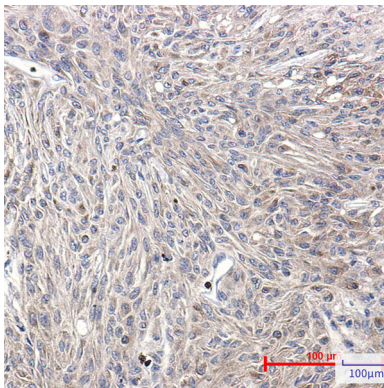
研究分野

-

画像データ



Phospho-PKC (Ser660) 抗体を使用した、Hela、A549、HL-60、U2OS、C6 溶解物中の PKC (Phospho-Ser660) のウェスタンブロット分析。



PKC (Phospho-Ser660) 抗体を使用したパラフィン包埋ヒト脳の免疫組織化学分析。抗原賦活化には高圧高温クエン酸ナトリウム pH 6.0 を使用しました。