

製品名: RPL10A ウサギモノクローナル抗体**カタログ番号: AMRe84812**

研究使用のみ

概要

説明	組換えウサギモノクローナル抗体
宿主	うさぎ
応用	WB,IHC,ICC/IF,ICC,FC
反応性	ヒト、マウス、ラット
標識	非共役
修飾	未修正
アイソタイプ	IgG
クローン性	モノクローナル
形態	液体
濃度	-
保存	アリコートし、-20°Cで保存してください（12 ヶ月有効）。凍結/融解サイクルを避けてください。
輸送	氷袋
バッファー	0.05% アジ化ナトリウム、0.05% 保護タンパク質、50% グリセロールを含む PBS で精製された抗体。
精製	アフィニティー精製

応用

希釈倍率	WB 1:1000-1:2000,IHC 1:100-1:200,ICC/IF 1:50-1:200,ICC 1:50-1:200,FC 1:20-1:100
分子量	25 kDa

抗原情報

遺伝子名	RPL10A
別名	CSA19; L10A; NEDD6; rpl10a;;RPL10A
遺伝子 ID	
SwissProt ID	P62906
免疫原	ヒト RPL10A 由来の合成ペプチド

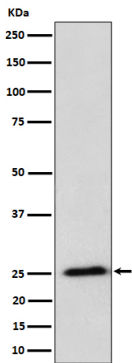
背景

大リボソームサブユニットの構成要素。

研究分野

-

画像データ



HeLa 細胞溶解物中の RPL10A 発現のウェスタンブロット解析。