

製品名: MRPS31 ウサギモノクローナル抗体**カタログ番号: AMRe84800**

研究使用のみ

概要

説明	組換えウサギモノクローナル抗体
宿主	うさぎ
応用	WB
反応性	ヒト、マウス、ラット
標識	非共役
修飾	未修正
アイソタイプ	IgG
クローン性	モノクローナル
形態	液体
濃度	0.62mg/ml。本製品の濃度はロットによって異なる場合があります。
保存	アリコートし、-20°Cで保存してください（12ヶ月有効）。凍結/融解サイクルを避けてください。
輸送	氷袋
バッファー	0.05% アジ化ナトリウム、0.05% 保護タンパク質、50% グリセロールを含む PBS で精製された抗体。
精製	アフィニティー精製

応用

希釈倍率	WB 1:1000-1:2000
分子量	Calculated MW: 45 kDa ; Observed MW: 37 kDa

抗原情報

遺伝子名	MRPS31
別名	IMOGN38; MRPS31; S31mt;;MRPS31
遺伝子 ID	
SwissProt ID	Q92665
免疫原	ヒト MRPS31 由来の合成ペプチド

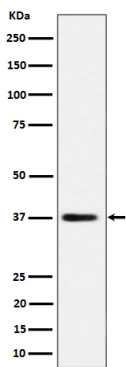
背景

哺乳類ミトコンドリアリボソームタンパク質は核遺伝子によってコードされており、ミトコンドリア内でのタンパク質合成を助けま

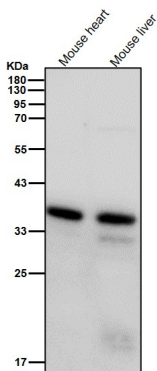
す。ミトコンドリアリボソーム（ミトリボソーム）は、小さな 28S サブユニットと大きな 39S サブユニットで構成されています。ミトコンドリアリボソームのタンパク質と rRNA の比率は、原核生物リボソームの約 75%と推定されていますが、原核生物リボソームではこの比率が逆転しています。

研究分野

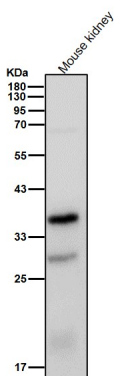
画像データ



HepG2 細胞溶解物中の MRPS31 発現のウエスタンブロット分析。



すべてのレーンでは、抗体を 1:1K に希釈して室温で 1 時間使用します。



すべてのレーンでは、抗体を 1:1K に希釈して室温で 1 時間使用します。